

Podstawowe informacje



Dane techniczne projektu

Całkowita powierzchnia	240.51 m²
Powierzchnia użytkowa	184 m²
Powierzchnia zabudowy	216.62 m²
Powierzchnia dachu	162.05 m²
Kubatura	975.75 m³
Wymiary budynku	18 x 14.80 m
Kąt nachylenia	35°
Wysokość budynku	9.80 m
Wymiary działki	25 x 26.60 m



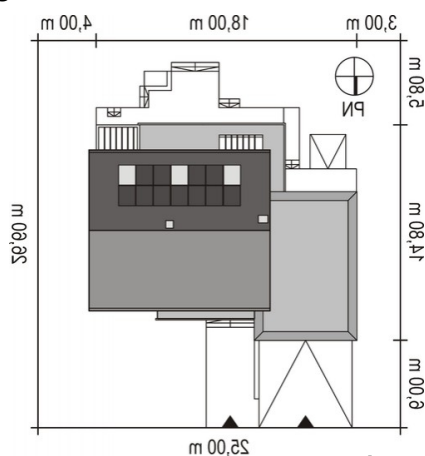
Opis projektu

Budynek piętrowy dla 4-5-osobowej rodziny, przeznaczony na działkę z wjazdem od strony północnej. Dzięki prostej konstrukcji dom jest niedrogi w realizacji, a rekomendowane w projekcie rozwiązania technologiczne i materiałowe zapewniają niskie koszty jego eksploatacji przy wysokim komforcie użytkowania. Dom zaprojektowany w standardzie niskoenergetycznym NF40.

Elewacje



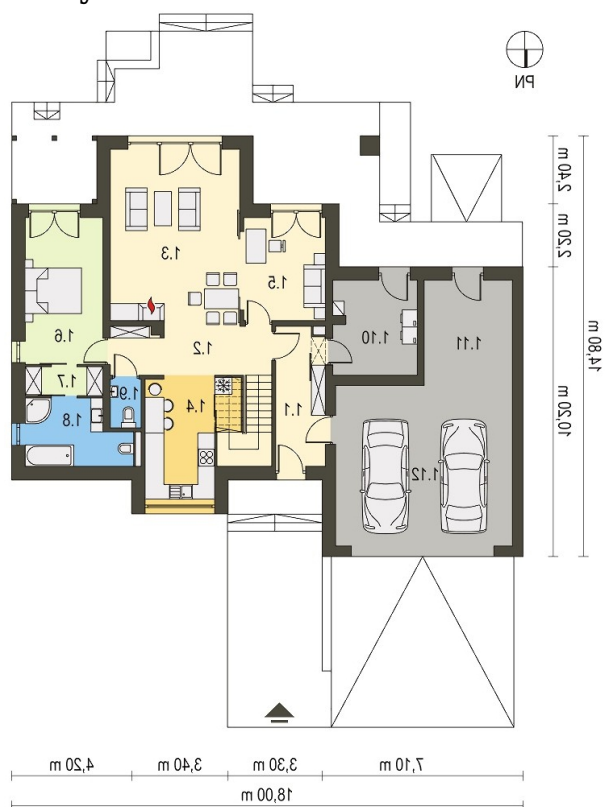
Sytuacje



DOBRY DOM
ul. Wrzesława Romańczuka 6, 35-302 Rzeszów
+48 17 852 52 30
08:00 - 16:00

waldemar.kowalski@grupadobrydom.pl

Podane ceny nie stanowią oferty handlowej w rozumieniu art. 66 par. 1 Kodeksu Cywilnego

Rzuty

Parter 151.60 m²

Wiatrołap	8.38 m ²
Pomieszczenie techniczne	9.90 m ²
Warsztat	11.46 m ²
Garaż	34.97 m ²
Hol	9.84 m ²
Pokój dzienny z jadalnią	27.90 m ²
Kuchnia ze spiżarnią	11.96 m ²
Gabinet	10.55 m ²
Sypialnia	14.04 m ²
Garderoba	2.92 m ²
Łazienka	7.83 m ²
Toaleta	1.85 m ²

Poddasze 88.91 m²

Hol	19.61 m ²
Pokój	13.72 m ²
Pokój	14.83 m ²
Pokój	13.43 m ²
Łazienka	14.26 m ²
Garderoba	7.74 m ²
Garderoba	5.32 m ²

