

## Podstawowe informacje



## Dane techniczne projektu

Całkowita powierzchnia	167.50 m <sup>2</sup>
Powierzchnia użytkowa	130 m <sup>2</sup>
Powierzchnia zabudowy	155.87 m <sup>2</sup>
Powierzchnia dachu	168.07 m <sup>2</sup>
Kubatura	605.11 m <sup>3</sup>
Wymiary budynku	16.60 x 11.10 m
Kąt nachylenia	43°
Wysokość budynku	8.26 m
Wymiary działki	25.20 x 21.10 m



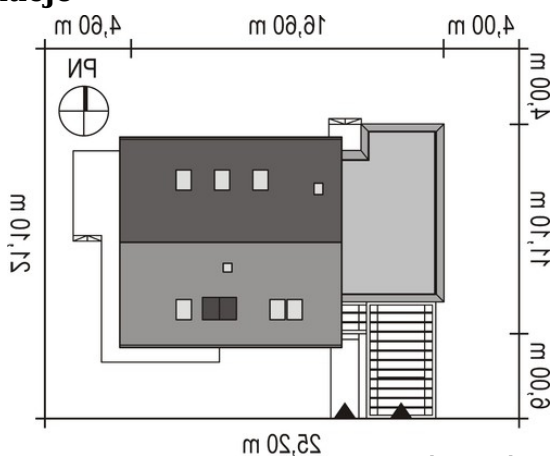
## Opis projektu

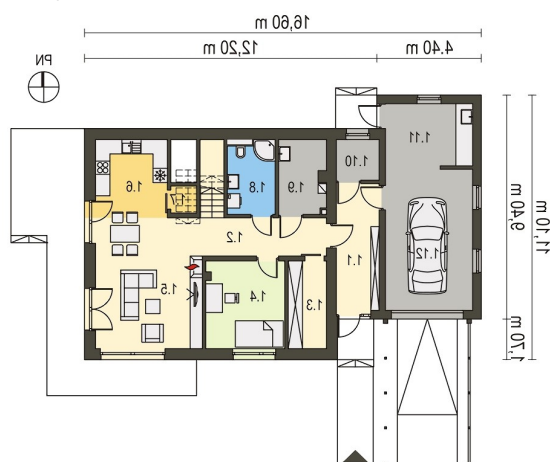
Dom parterowy z użytkowym poddaszem dla 4-5-osobowej rodziny, przeznaczony na działkę z wjazdem od strony południowej. Prosta konstrukcja budynku oraz zastosowane rozwiązania technologiczne i systemowe gwarantują inwestorowi zarówno rozsądne koszty realizacji jak i znaczne obniżenie kosztów ogrzewania domu. Budynek zaprojektowany w standardzie niskoenergetycznym NF40.

## Elewacje

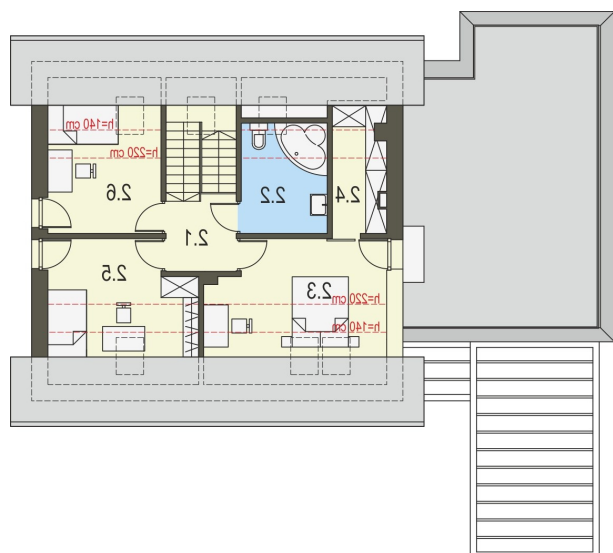


## Sytuacje



**Rzuty**

**Parter 121.51 m<sup>2</sup>**

Wiatrołap	8.47 m <sup>2</sup>
Pom. gospodarcze	4.06 m <sup>2</sup>
Warsztat	9.78 m <sup>2</sup>
Garaż	21.48 m <sup>2</sup>
Hol	11.54 m <sup>2</sup>
Garderoba	5.87 m <sup>2</sup>
Pokój	12.16 m <sup>2</sup>
Pokój dzienny z jadalnią	24.39 m <sup>2</sup>
Kuchnia	9.81 m <sup>2</sup>
Spizarnia	1.79 m <sup>2</sup>
Łazienka	5.96 m <sup>2</sup>
Pom. techniczne	6.20 m <sup>2</sup>


**Poddasze 45.99 m<sup>2</sup>**

Komunikacja	10.99 m <sup>2</sup>
Łazienka	5.90 m <sup>2</sup>
Sypialnia	9.84 m <sup>2</sup>
Garderoba	3.52 m <sup>2</sup>
Pokój	7.98 m <sup>2</sup>
Pokój	7.76 m <sup>2</sup>