

Podstawowe informacje



Dane techniczne projektu

Całkowita powierzchnia	294.68 m²
Powierzchnia użytkowa	195.23 m²
Powierzchnia zabudowy	150.23 m²
Kubatura	1 m³
Wymiary budynku	9.10 x 19.20 m
Kąt nachylenia	30°
Wysokość budynku	8.87 m
Wymiary działki	18.60 x 28.70 m



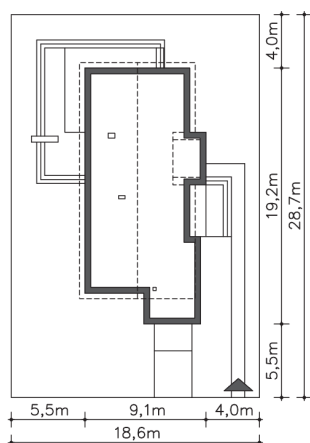
Opis projektu

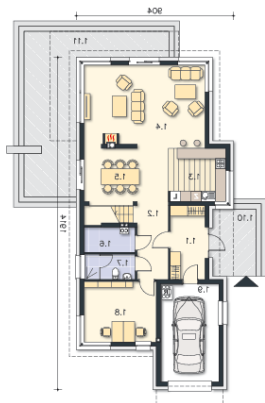
Nowa wersja energooszczędnego projektu Imperia pasująca na węższe działki. Przestronny salon a kuchnią i jadalnią oraz antresolą jest niewątpliwym atutem tego projektu. Na piętrze znajdują się trzy sypialnie dla dzieci, oraz apartament rodziców z własną łazienką i garderobą. Dodatkowy pokój na parterze może być sypialnią gościnną lub gabinetem.

Elewacje



Sytuacje



Rzuty

Parter 95.78 m²

wiatrołap	8.44 m ²
Podest	9.62 m ²
Taras	36.11 m ²
Komunikacja	8.35 m ²
Kuchnia	9.94 m ²
Pokój dzienny	32.32 m ²
Jadalnia	15.37 m ²
Pomgosp co	2.57 m ²
łazienka	4.34 m ²
Pokój	14.45 m ²
Garaż	18.61 m ²


Piętro 198.90 m²

Hall	12.40 m ²
Schody	5.68 m ²
Pokój	11.99 m ²
Pokój	14.54 m ²
Pokój	14.40 m ²
Garderoba	5.20 m ²
Pokój	15.78 m ²
Garderoba	8.13 m ²
łazienka	4.12 m ²
łazienka	7.21 m ²