

Podstawowe informacje



Dane techniczne projektu

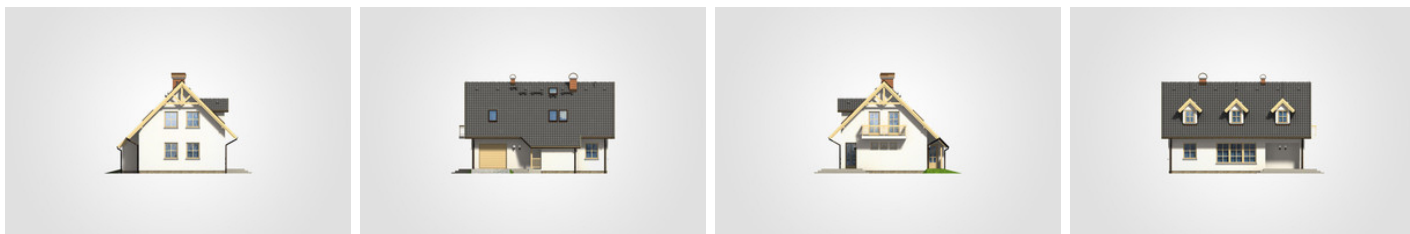
Całkowita powierzchnia	193.95 m²
Powierzchnia użytkowa	105 m²
Powierzchnia zabudowy	100 m²
Powierzchnia dachu	185.90 m²
Kubatura	596.60 m³
Wymiary budynku	12.20 x 9.20 m
Kąt nachylenia	45°
Wysokość budynku	8.28 m
Wymiary działki	20.20 x 16.20 m



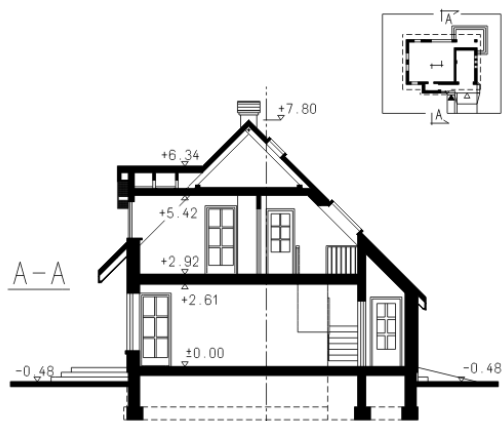
Opis projektu

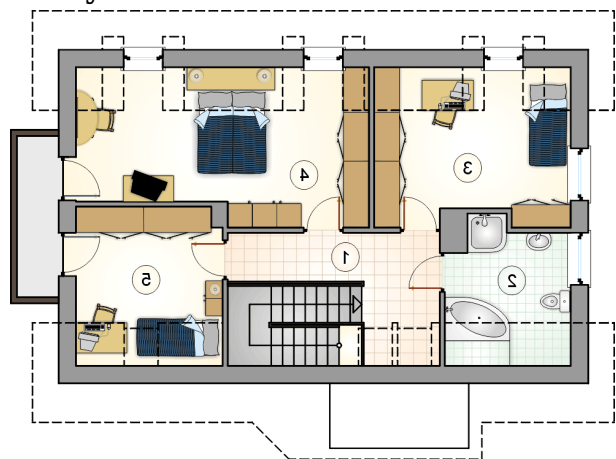
Parterowy dom z dwuspadowym dachem i poddaszem użytkowym, z lukarnami i tarasem - częściowo w podcieniu, z garażem

Elewacje

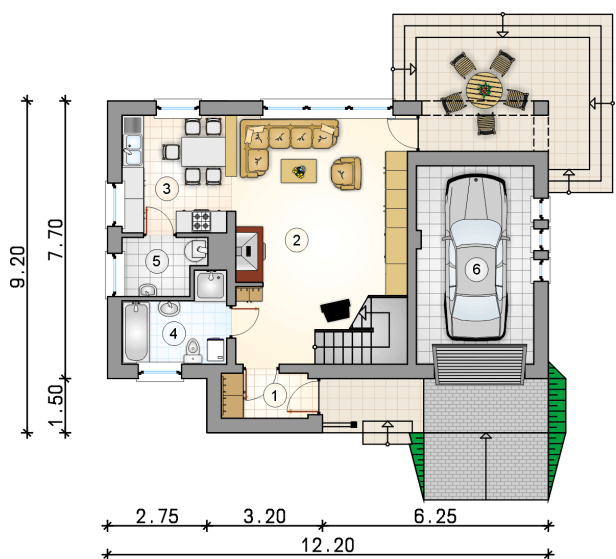


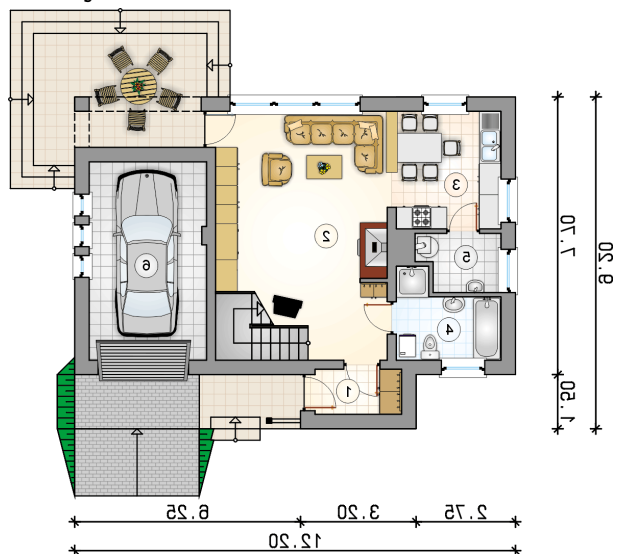
Przekrój



Rzuty

Parter 50.45 m²

przedsionek	3.00 m ²
pokój dzienny z hallem i komunikacją	28.50 m ²
kuchnia	9.60 m ²
łazienka	5.85 m ²
kotłownia	3.50 m ²
garaż	17.80 m ²



Rzuty

Poddasze 54.55 m²

hall z komunikacją

 7.55 m²

łazienka

 6.45 m²

pokój

 12.80 m²

pokój

 18.50 m²

pokój

 9.25 m²
