

Podstawowe informacje



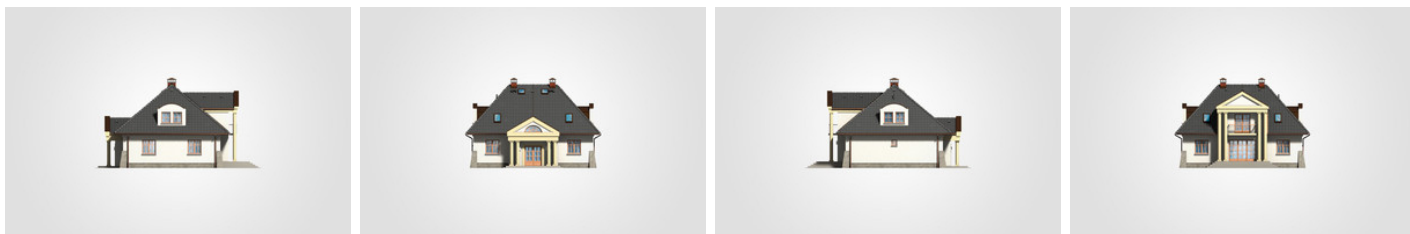
Dane techniczne projektu

Całkowita powierzchnia	307.20 m²
Powierzchnia użytkowa	209.95 m²
Powierzchnia zabudowy	162.30 m²
Powierzchnia dachu	220 m²
Kubatura	996.50 m³
Wymiary budynku	13.20 x 14.21 m
Kąt nachylenia	48°
Wysokość budynku	9.29 m
Wymiary działki	21.20 x 22.65 m

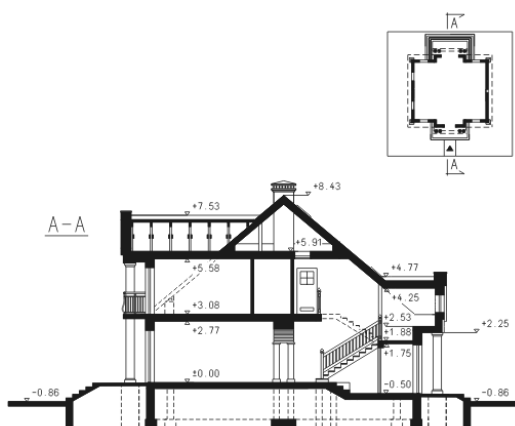
Opis projektu

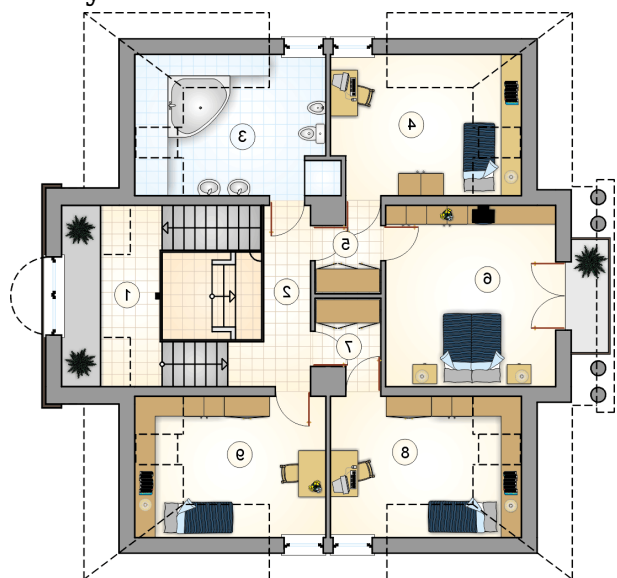
Parterowy dom z poddaszem użytkowym, z wejściem i tarasem w stylu dworowym, z lukarnami i 6 sypialniami

Elewacje

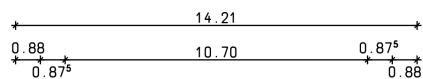


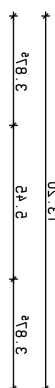
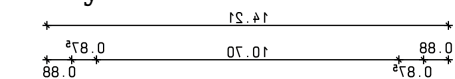
Przekrój



Rzuty

Parter 120.90 m²

wiatrołap	6.75 m ²
hall	20.35 m ²
kuchnia	14.20 m ²
kotłownia	3.05 m ²
jadalnia	18.05 m ²
pokój dzienny	26.25 m ²
łazienka	4.85 m ²
pokój	16.30 m ²
pokój	11.10 m ²



Rzuty

Poddasze 89.05 m²

komunikacja	8.10 m ²
antresola	7.80 m ²
łazienka	11.85 m ²
pokój	11.15 m ²
garderoba	3.40 m ²
pokój	20.25 m ²
garderoba	3.40 m ²
pokój	11.55 m ²
pokój	11.55 m ²

