

Podstawowe informacje



Dane techniczne projektu

Całkowita powierzchnia	95.46 m²
Powierzchnia użytkowa	88.74 m²
Powierzchnia zabudowy	143.57 m²
Kubatura	721 m³
Wymiary budynku	15.90 x 9.30 m
Kąt nachylenia	37°
Wysokość budynku	7.34 m
Wymiary działki	23.90 x 17.90 m



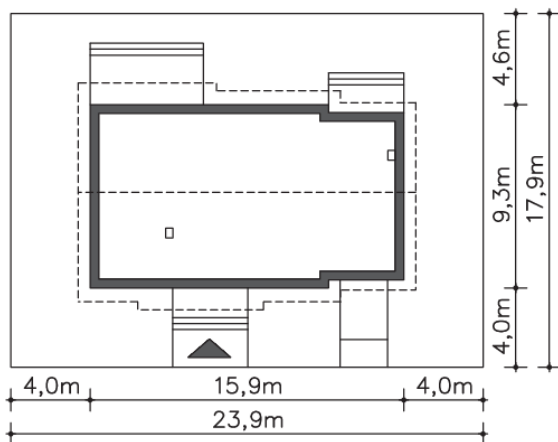
Opis projektu

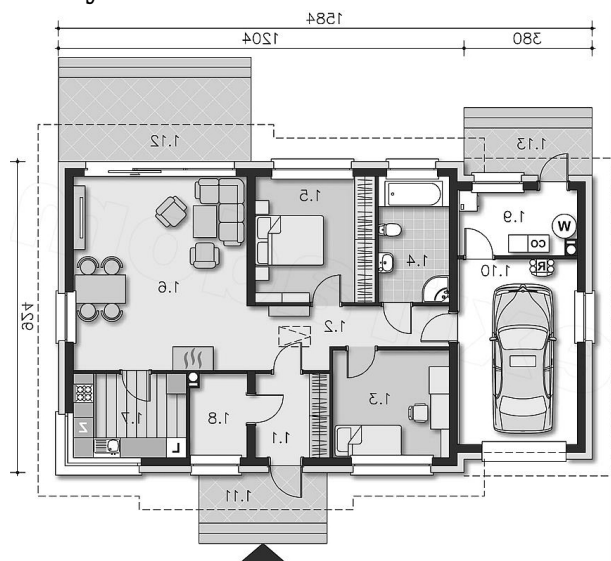
Projekt niedużego domku o przykuwającej uwagę elewacji. Do dyspozycji mieszkańców jest przeszklony duży salon z kominkiem oraz zamknięta kuchnia. Atutem projektu jest także kotłownia z wyjściem na zewnątrz oraz garaż z przejściem bezpośrednio do domu. W tej wersji atutem jest też zwiększona poprzez zmianę kąta nachylenia dachu przestrzeń strychu.

Elewacje



Sytuacje



Rzuty

Parter 95.46 m²

wiatrołap	5.48 m ²
Garaż	19.43 m ²
Podest	5.68 m ²
Taras	14.27 m ²
Podest	5.29 m ²
Komunikacja	8.98 m ²
Pokój	10.97 m ²
łazienka	7.82 m ²
Pokój	13.28 m ²
Pokój dzienny	29.56 m ²
Kuchnia	8.56 m ²
Spiarnia	4.09 m ²
Kotłownia	6.72 m ²