

Podstawowe informacje



Dane techniczne projektu

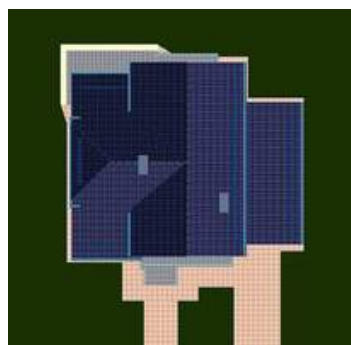
| | |
|-------------------------------|-----------------------------|
| Całkowita powierzchnia | 195 m² |
| Powierzchnia użytkowa | 123.40 m² |
| Powierzchnia zabudowy | 116.30 m² |
| Powierzchnia dachu | 187.20 m² |
| Kubatura | 753 m³ |
| Wymiary budynku | 12.16 x 11.29 m |
| Kąt nachylenia | 40° |
| Wysokość budynku | 8.32 m |
| Wymiary działki | 19.20 x 19.30 m |



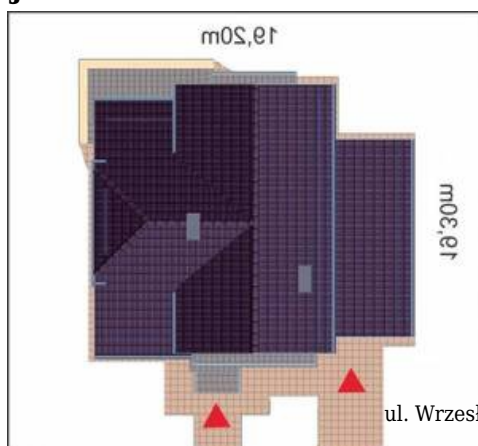
Opis projektu

Nowoczesny dom dla 4-5 osobowej rodziny, z garażem dobudowanym do bryły domu, posiada mimo niewielkich rozmiarów sporo przestrzeni. Charakterystyczny front budynku z wysuniętą częścią parteru i łukowo zadaszonym wejściem, które prowadzi do przedsiönka z garderobą. Naprzeciw - kotłownia i łazienka. Wygodna kuchnia (z kąciem śniadaniowym i spiżarnią) sąsiaduje ze znajdującym się w głębi domu pokojem dziennym z kominkiem i wyjściem na szeroki, narożny taras. Część sypialna zawiera: trzy sypialnie (sypialnia małżeńska z możliwością wydzielenia garderoby) i dużą łazienkę. Taras n...

Elewacje



Sytuacje



DOBRY DOM
 ul. Wrzesława Romańczuka 6, 35-302 Rzeszów
 +48 17 852 52 30
 08:00 - 16:00

waldemar.kowalski@grupadobrydom.pl

Podane ceny nie stanowią oferty handlowej w rozumieniu art. 66 par. 1 Kodeksu Cywilnego

Rzuty
