

Podstawowe informacje



Dane techniczne projektu

Całkowita powierzchnia	261.10 m²
Powierzchnia użytkowa	153.70 m²
Powierzchnia zabudowy	107.10 m²
Powierzchnia dachu	166.70 m²
Kubatura	920 m³
Wymiary budynku	9.17 x 13.56 m
Kąt nachylenia	37°
Wysokość budynku	9.53 m
Wymiary działki	13.40 x 21.60 m



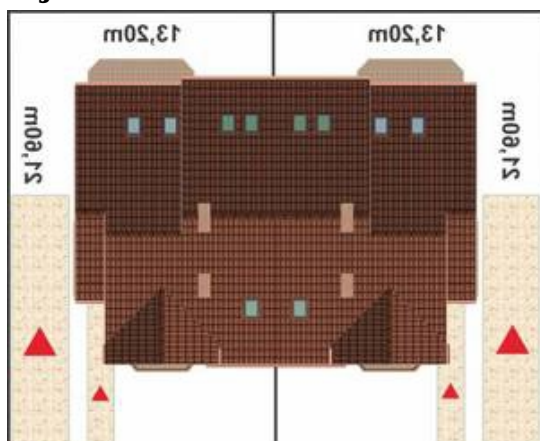
Opis projektu

Okazały, dwupoziomowy dom bliźniaczy o indywidualnym charakterze, możliwy do lokalizacji na wąskiej działce. Jeden segment dla 5-6 osobowej rodziny. Wejście w bocznej elewacji do przedsionka z szafą wewnęką i dalej do zgrabnego hallu z klatką schodową. Na parterze od frontu usytuowana jest obszerna kuchnia z pięknym wykuszem. W głębi domu obniżony o dwa stopnie przestronny pokój dzienny z kominkiem i wyjściem na taras. Na półpiętrze - dwa pokoje i łazienka. Na poddaszu - na dwóch poziomach - trzy pokoje sypialne, garderoby i druga łazienka. W piwnicy znajduje się kotłownia...

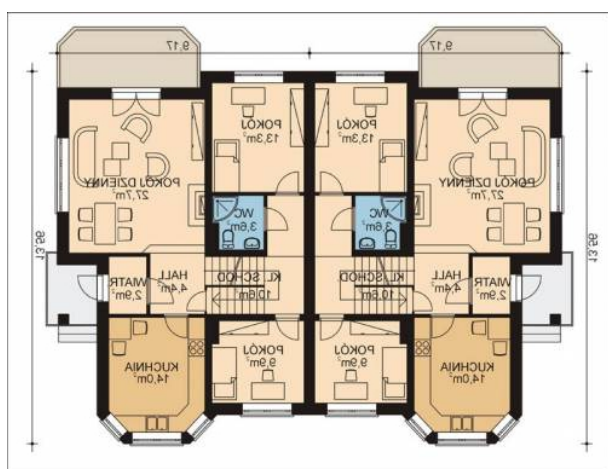
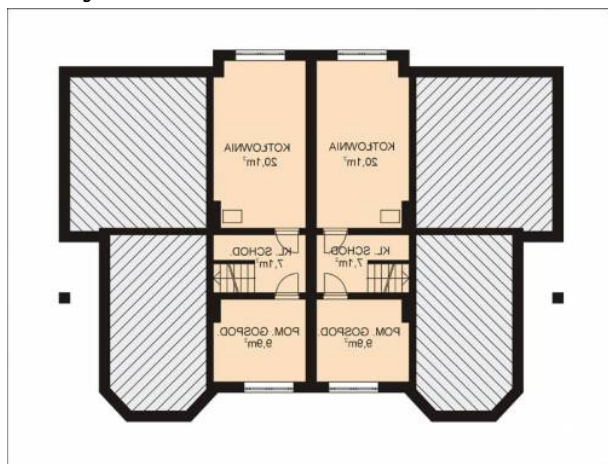
Elewacje



Sytuacje



Rzuty



Rzuty

