

Podstawowe informacje



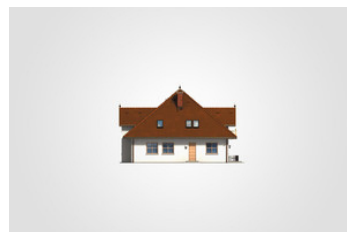
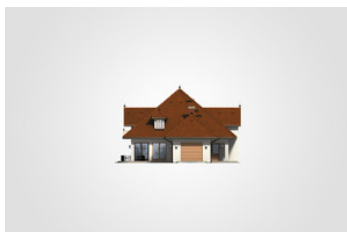
Dane techniczne projektu

Całkowita powierzchnia	365.40 m²
Powierzchnia użytkowa	210.20 m²
Powierzchnia zabudowy	199.75 m²
Powierzchnia dachu	348.60 m²
Kubatura	1 160.15 m³
Wymiary budynku	13.45 x 20.45 m
Kąt nachylenia	40°
Wysokość budynku	9.48 m
Wymiary działki	21.45 x 28.45 m

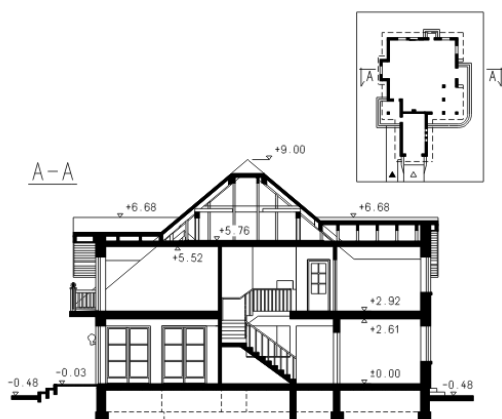
Opis projektu

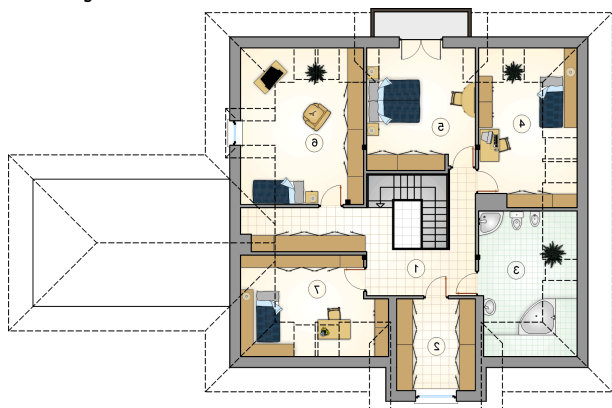
Duży, parterowy dom z wielospadowym dachem i poddaszem użytkowym, z ryzalitem, lukarnami i 4 sypialniami, z garażem

Elewacje

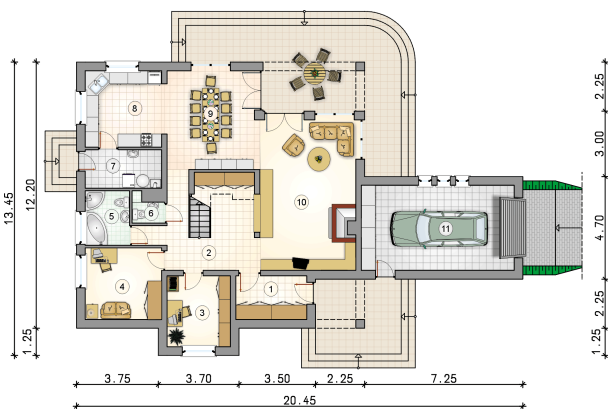


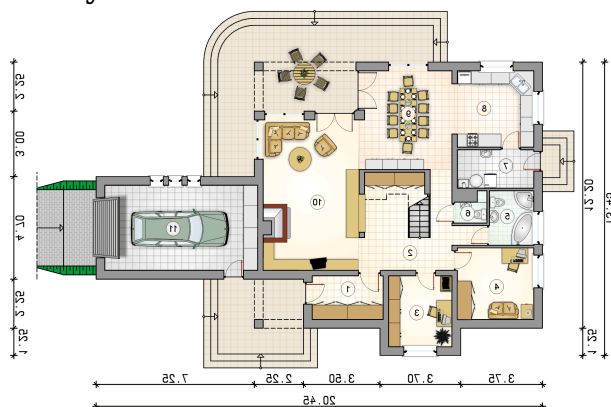
Przekrój



Rzuty

Parter 118.80 m²

przedsionek	6.50 m ²
pokój dzienny	30.40 m ²
garaż	27.30 m ²
hall z komunikacją	16.80 m ²
pokój	9.45 m ²
pokój	11.50 m ²
łazienka	5.10 m ²
w.c.	1.65 m ²
kotłownia	6.15 m ²
kuchnia	12.55 m ²
jadalnia	18.70 m ²



Rzuty

Poddasze 91.70 m²

hall z komunikacją	17.10 m ²
garderoba	9.40 m ²
łazienka	10.50 m ²
pokój	11.45 m ²
pokój	16.45 m ²
pokój	16.90 m ²
pokój	9.90 m ²

