

Podstawowe informacje



Dane techniczne projektu

| | |
|-------------------------------|-----------------------------|
| Całkowita powierzchnia | 82.20 m² |
| Powierzchnia użytkowa | 82.20 m² |
| Powierzchnia zabudowy | 109.25 m² |
| Powierzchnia dachu | 188.30 m² |
| Kubatura | 450 m³ |
| Wymiary budynku | 11.50 x 9.50 m |
| Kąt nachylenia | 30° |
| Wysokość budynku | 6.82 m |
| Wymiary działki | 21.50 x 17.50 m |



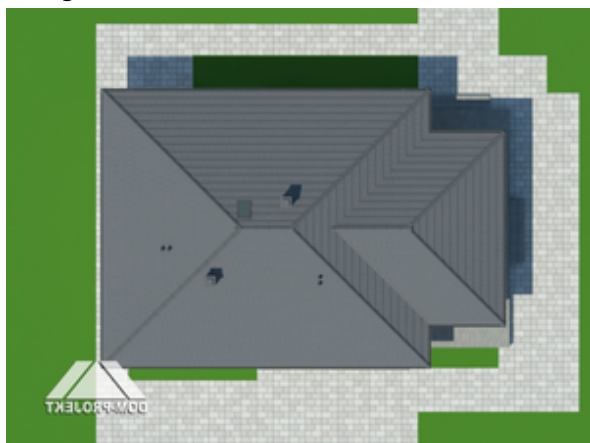
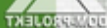
Opis projektu

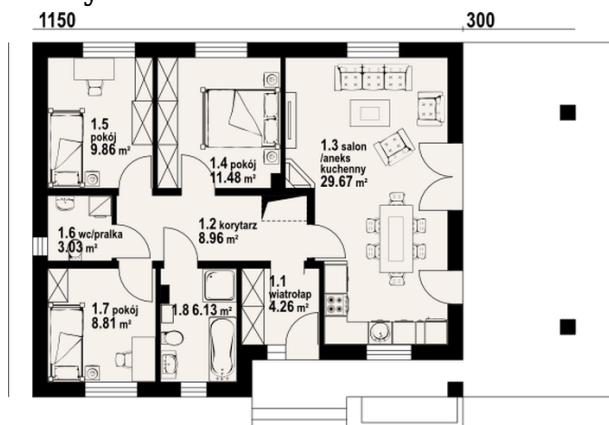
Dom parterowy. Duży salon z aneksem kuchennym, kominkiem i wyjściem na zadaszony taras. Trzy pokoje, łazienka, wc z pralką, wiatrołap i korytarz. Wyjście na poddasze schodami rozkładanymi. Na poddaszu strych.

Elewacje



Sytuacje

Rzuty

Parter 82.20 m²

| | |
|-----------|----------------------|
| wiatrołap | 4.26 m ² |
| korytarz | 8.96 m ² |
| salon | 29.67 m ² |
| pokój | 11.48 m ² |
| pokój | 9.86 m ² |
| wc/pralka | 3.03 m ² |
| pokój | 8.81 m ² |
| łazienka | 6.13 m ² |