

## Podstawowe informacje



## Dane techniczne projektu

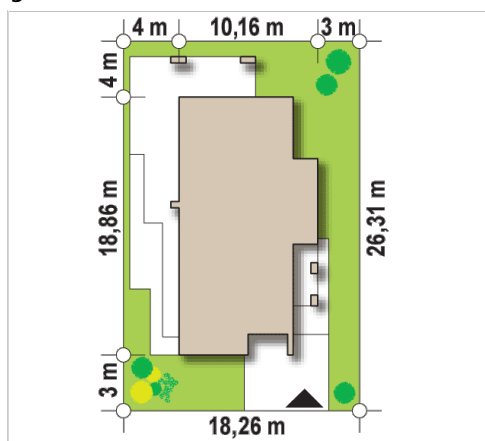
<b>Całkowita powierzchnia</b>	<b>110.40 m<sup>2</sup></b>
<b>Powierzchnia użytkowa</b>	<b>105.50 m<sup>2</sup></b>
<b>Powierzchnia zabudowy</b>	<b>165.10 m<sup>2</sup></b>
<b>Powierzchnia dachu</b>	<b>131.17 m<sup>2</sup></b>
<b>Kubatura</b>	<b>363.16 m<sup>3</sup></b>
<b>Wymiary budynku</b>	<b>10.16 x 18.86 m</b>
<b>Kąt nachylenia</b>	<b>2°</b>
<b>Wysokość budynku</b>	<b>4.05 m</b>
<b>Wymiary działki</b>	<b>18.26 x 26.31 m</b>

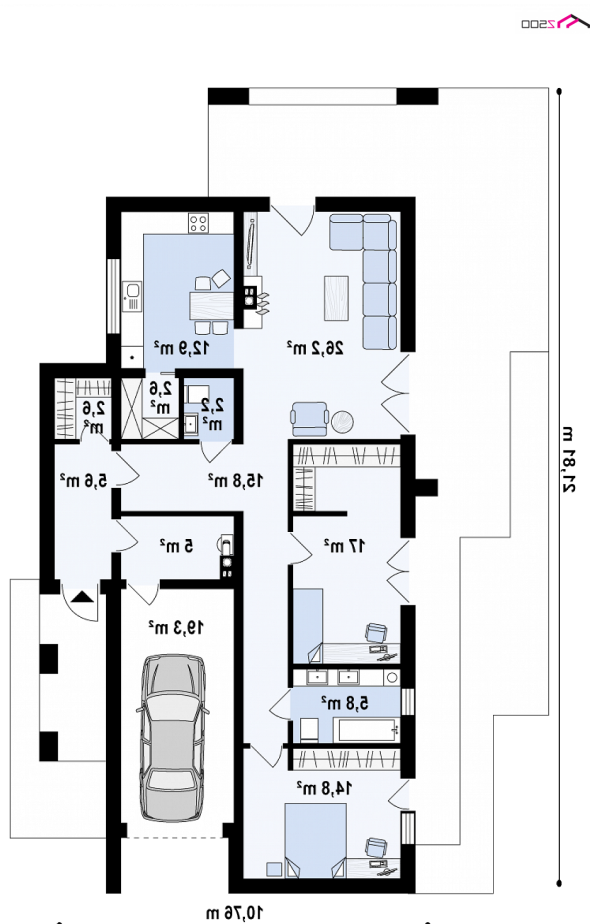
## Opis projektu

Kolejna propozycja projektu domu na wąską działkę, którego prosta, nowoczesna elewacja wyraża swą wzorową elegancję w kolorze beżu lub kości słoniowej. Do płaskiego dachu architekci dodali panele osłonne przepuszczające światło, które stanowią elementy dekoracyjne w zadaszeniu tarasu.

Nasze przytulne, parterowe „królestwo” podzielono na część dzienną i nocną aby zaproszeni na „bal” goście, błądząc po „sali balowej”, nie trafili do komnat sypialnianych. Mieści się w nich prywatna łazienka i garderoba, nieprzeznaczone dla oczu p...

## Sytuacje



**Rzuty**

**Parter 110.40 m<sup>2</sup>**

<b>Sień</b>	5.60 m <sup>2</sup>
<b>Pokój</b>	14.80 m <sup>2</sup>
<b>Garaż</b>	19.30 m <sup>2</sup>
<b>Pomieszczenie gospodarcze</b>	5.00 m <sup>2</sup>
<b>Garderoba</b>	2.60 m <sup>2</sup>
<b>Spizarka</b>	2.60 m <sup>2</sup>
<b>WC</b>	2.20 m <sup>2</sup>
<b>Hol</b>	15.80 m <sup>2</sup>
<b>Kuchnia / jadalnia</b>	12.90 m <sup>2</sup>
<b>Salon</b>	26.10 m <sup>2</sup>
<b>Pokój / garderoba</b>	17.00 m <sup>2</sup>
<b>Łazienka</b>	5.80 m <sup>2</sup>