

Podstawowe informacje



Dane techniczne projektu

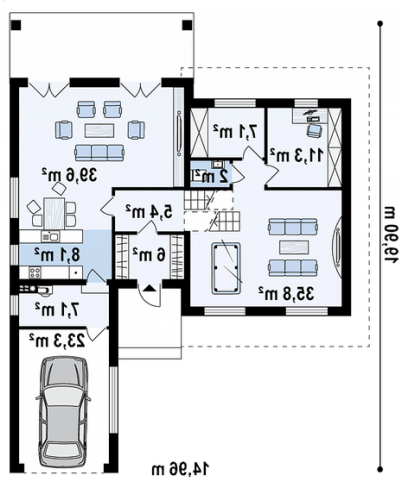
Całkowita powierzchnia	200.70 m²
Powierzchnia użytkowa	170.30 m²
Powierzchnia zabudowy	203.60 m²
Powierzchnia dachu	283.40 m²
Kubatura	537 m³
Wymiary budynku	14.96 x 19.90 m
Kąt nachylenia	25°
Wysokość budynku	6.76 m
Wymiary działki	22.96 x 27.90 m

Opis projektu

Dom Z335 jest kolejnym z serii domów Z500 z półpiętrzem i garażem jednostanowiskowym, zadedykowanym dla osób, które na stosunkowo niedużej powierzchni chcą umieścić maksymalną ilość pomieszczeń.

Jednym z największych atutów niniejszego projektu jest częściowe podpiwniczenie budynku, dzięki któremu zyskujemy trzy oddzielne powierzchnie użytkowe, z których najniższa - pozostawiona do indywidualnej aranżacji, stanowi orzeźwiająca oazę chłodu w upalne dni. Pozostałe stanowią część dzienną oraz część nocną domu.

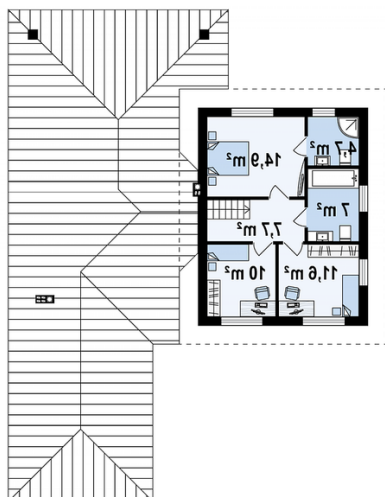
Na część dzien...

Rzuty


0025®

Parter 145.60 m²

Salon	39.60 m ²
Kuchnia	8.10 m ²
Hol	5.40 m ²
Sień	6.00 m ²
Garaż / pom. gosp.	30.30 m ²
Salon	35.80 m ²
Pokój	11.30 m ²
Winiarnia	7.10 m ²
WC	2.00 m ²



0025®

Poddasze 55.10 m²

Pokój	14.90 m ²
Pokój	9.50 m ²
Pokój	11.10 m ²
Łazienka	7.10 m ²
WC	4.70 m ²
Hol	7.80 m ²