

## Podstawowe informacje



## Dane techniczne projektu

<b>Całkowita powierzchnia</b>	<b>173.60 m<sup>2</sup></b>
<b>Powierzchnia użytkowa</b>	<b>173.20 m<sup>2</sup></b>
<b>Powierzchnia zabudowy</b>	<b>152.17 m<sup>2</sup></b>
<b>Powierzchnia dachu</b>	<b>208 m<sup>2</sup></b>
<b>Kubatura</b>	<b>538.83 m<sup>3</sup></b>
<b>Wymiary budynku</b>	<b>11.95 x 13.46 m</b>
<b>Kąt nachylenia</b>	<b>35°</b>
<b>Wysokość budynku</b>	<b>8.04 m</b>
<b>Wymiary działki</b>	<b>19.96 x 22.46 m</b>

## Opis projektu

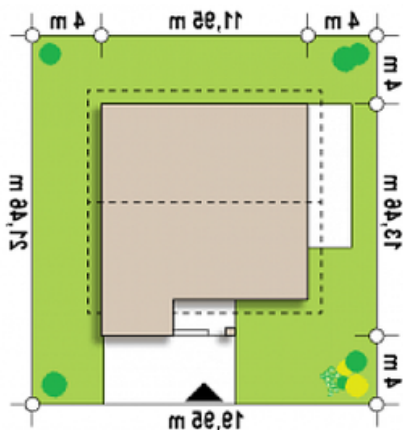
Klasyczny dom z nowoczesnymi elementami o dachu dwuspadowym, pod którym kryje się poddasze użytkowe. Biały tynk elewacji oraz drewniane dodatki rysują prosty, minimalistyczny, uporządkowany styl bryły dedykowanego budynku.

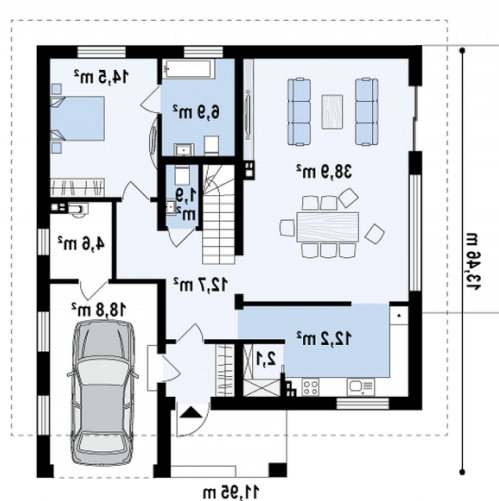
Wejście zadano aby śnieg lub deszcz nie przeszkodziły domownikom w poszukiwaniu kluczy do drzwi - szczególnie w otchłani damskich torebek...

Z jednostanowiskowego garażu zaprojektowano przejście do pomieszczenia gospodarczego i do wnętrza domu.

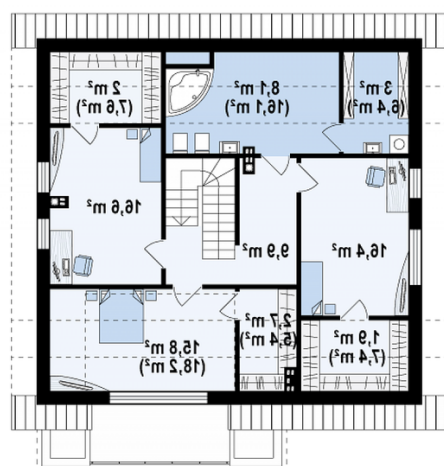
Czterdziestometrowy salon połączono z częścią jadalną i oddzielono je od częś...

## Sytuacje



**Rzuty**

**Parter 96.60 m<sup>2</sup>**

Hol / schody	12.70 m <sup>2</sup>
Garaż	18.80 m <sup>2</sup>
WC	2.00 m <sup>2</sup>
Kuchnia	12.10 m <sup>2</sup>
Łazienka	6.80 m <sup>2</sup>
Pom. gosp.	4.40 m <sup>2</sup>
Pokój	14.50 m <sup>2</sup>
Salon	38.70 m <sup>2</sup>
Sień	3.50 m <sup>2</sup>
Spizarka	1.90 m <sup>2</sup>


**Poddasze 77.00 m<sup>2</sup>**

Pokój	16.40 m <sup>2</sup>
Pokój	16.60 m <sup>2</sup>
Pokój	15.80 m <sup>2</sup>
Garderoba	1.90 m <sup>2</sup>
Garderoba	2.00 m <sup>2</sup>
Garderoba	2.80 m <sup>2</sup>
Hol	10.30 m <sup>2</sup>
Łazienka	8.10 m <sup>2</sup>
Pralnia	3.10 m <sup>2</sup>