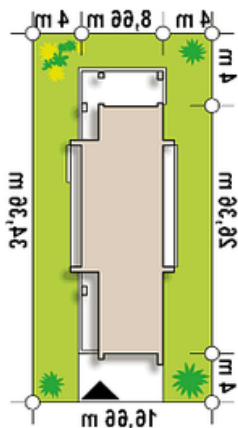


## Podstawowe informacje



## Sytuacje



## Dane techniczne projektu

<b>Całkowita powierzchnia</b>	<b>128.70 m<sup>2</sup></b>
<b>Powierzchnia użytkowa</b>	<b>123.52 m<sup>2</sup></b>
<b>Powierzchnia zabudowy</b>	<b>210.20 m<sup>2</sup></b>
<b>Powierzchnia dachu</b>	<b>216.52 m<sup>2</sup></b>
<b>Kubatura</b>	<b>446.29 m<sup>3</sup></b>
<b>Wymiary budynku</b>	<b>8.66 x 26.36 m</b>
<b>Kąt nachylenia</b>	<b>35°</b>
<b>Wysokość budynku</b>	<b>6.88 m</b>
<b>Wymiary działki</b>	<b>16.66 x 34.36 m</b>

## Opis projektu

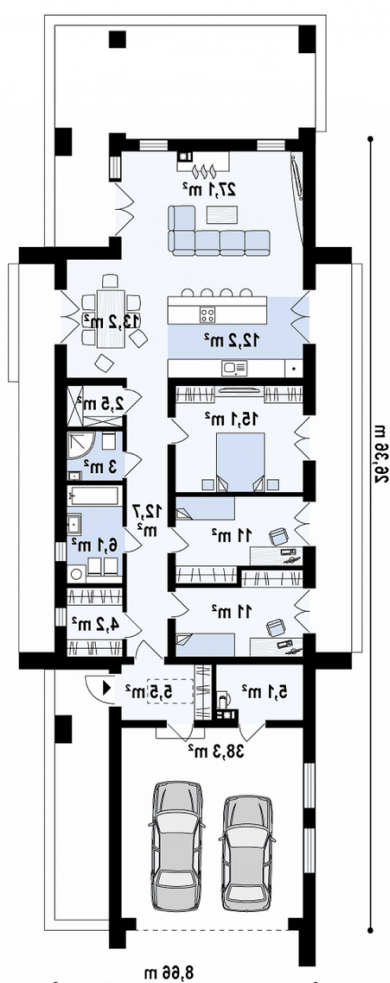
Z330 to trzeci z serii domów Z500, z przeznaczeniem na wąską działkę, który dostarczy jego właścicielom potrójnej satysfakcji.

1 - Posiada portfenetrowe okna zapewniające elegancki wygląd i możliwość wyjścia na taras.

2 - podzielony jest na komfortowe strefy: dzienną i nocną.

3 - wąska działka przestaje być problemem a staje się możliwością.

Połączenie dwóch styl...

**Rzuty**

**Parter 128.70 m<sup>2</sup>**

Garaż	38.30 m <sup>2</sup>
Pokój	15.10 m <sup>2</sup>
Jadalnia	13.20 m <sup>2</sup>
Kuchnia	12.20 m <sup>2</sup>
Salon	27.10 m <sup>2</sup>
Spiarka	2.50 m <sup>2</sup>
Pomieszczenie gospodarcze	5.10 m <sup>2</sup>
Sie	5.50 m <sup>2</sup>
Hol	12.70 m <sup>2</sup>
Garderoba	4.20 m <sup>2</sup>
łazienka	6.10 m <sup>2</sup>
WC	3.00 m <sup>2</sup>
Pokój	11.00 m <sup>2</sup>
Pokój	11.00 m <sup>2</sup>