

## Podstawowe informacje



## Dane techniczne projektu

<b>Całkowita powierzchnia</b>	<b>224.81 m<sup>2</sup></b>
<b>Powierzchnia użytkowa</b>	<b>148.24 m<sup>2</sup></b>
<b>Powierzchnia zabudowy</b>	<b>107.12 m<sup>2</sup></b>
<b>Powierzchnia dachu</b>	<b>186.63 m<sup>2</sup></b>
<b>Kubatura</b>	<b>820 m<sup>3</sup></b>
<b>Wymiary budynku</b>	<b>13.09 x 9.40 m</b>
<b>Kąt nachylenia</b>	<b>38°</b>
<b>Wysokość budynku</b>	<b>8.60 m</b>
<b>Wymiary działki</b>	<b>20.31 x 17.40 m</b>



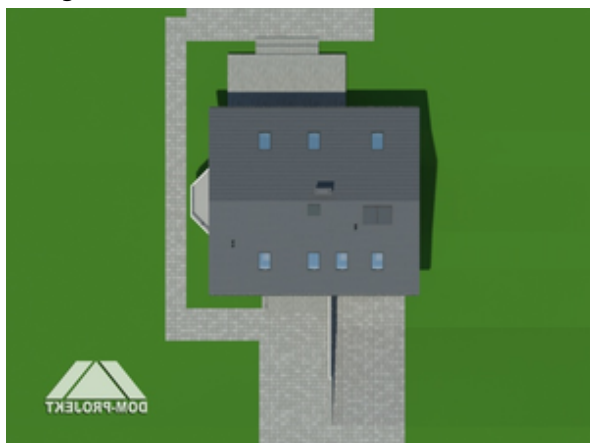
## Opis projektu

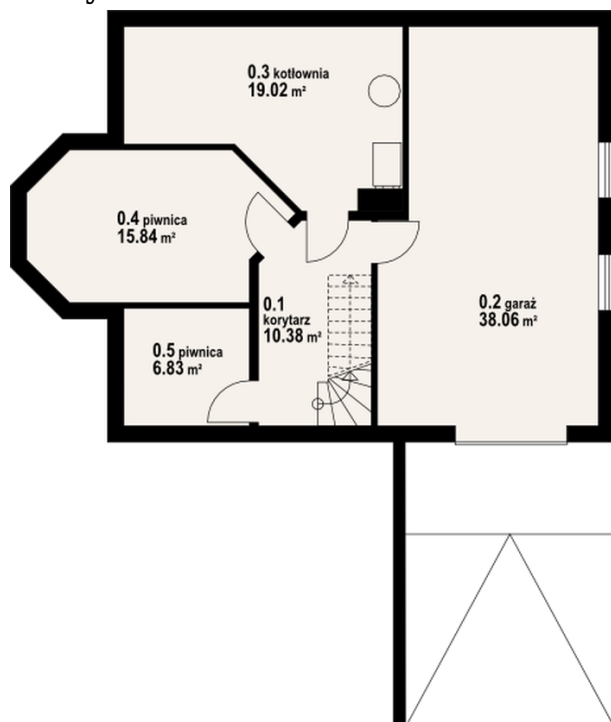
Dom z poddaszem użytkowym i piwnicami. Duży salon z kominkiem, wyjściem na taras i aneksem kuchennym. Dwa pokoje, łazienka i komunikacja. Na poddaszu cztery pokoje, łazienka, garderoba, komunikacja i balkon. W piwnicach garaż, kotłownia, piwnice i komunikacja. Prosta bryła budynku i dach dwuspadowy sprzyjają taniej i szybkiej budowie oraz niskim kosztom eksploatacji.

## Elewacje



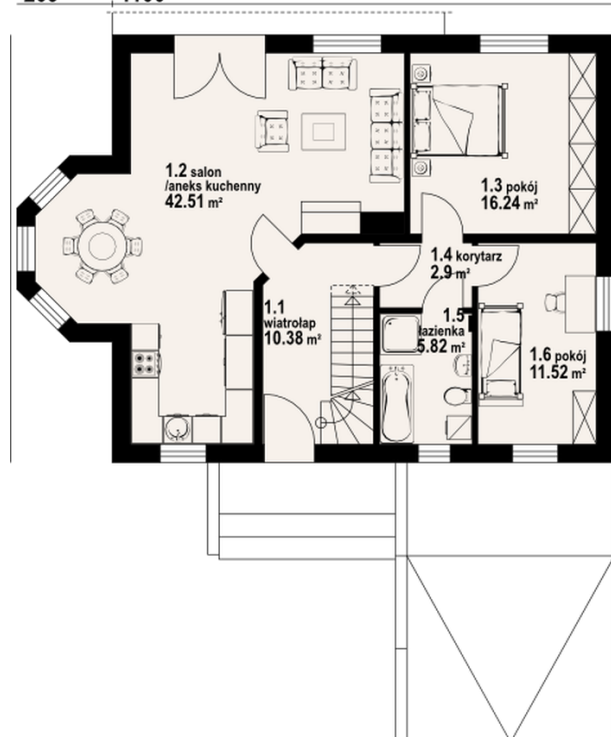
## Sytuacje



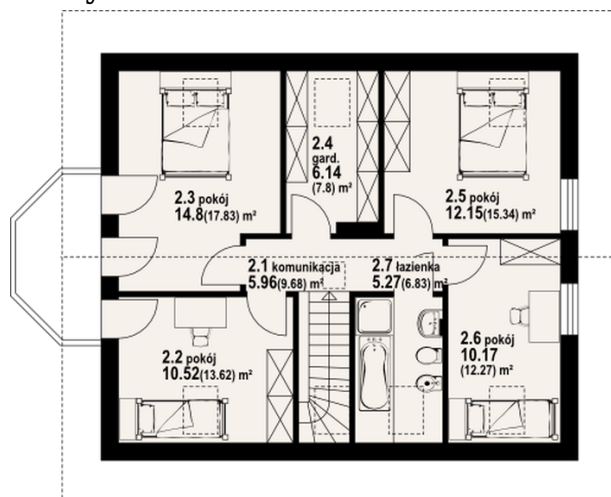
**Rzuty**

**Piwnica 52.07 m<sup>2</sup>**

korytarz	10.38 m <sup>2</sup>
garaż	38.06 m <sup>2</sup>
kotłownia	19.02 m <sup>2</sup>
piwnica	15.84 m <sup>2</sup>
piwnica	6.83 m <sup>2</sup>

209 1100


**Parter 89.37 m<sup>2</sup>**

wiatrołap	10.38 m <sup>2</sup>
salon z aneksem kuchennym	42.51 m <sup>2</sup>
pokój	16.24 m <sup>2</sup>
korytarz	2.90 m <sup>2</sup>
łazienka	5.82 m <sup>2</sup>
pokój	11.52 m <sup>2</sup>

**Rzuty**

**Poddasze 83.37 m<sup>2</sup>**

komunikacja	5.96 m <sup>2</sup>
pokój	10.52 m <sup>2</sup>
pokój	14.80 m <sup>2</sup>
gard.	6.14 m <sup>2</sup>
pokój	12.15 m <sup>2</sup>
pokój	10.17 m <sup>2</sup>
łazienka	5.27 m <sup>2</sup>