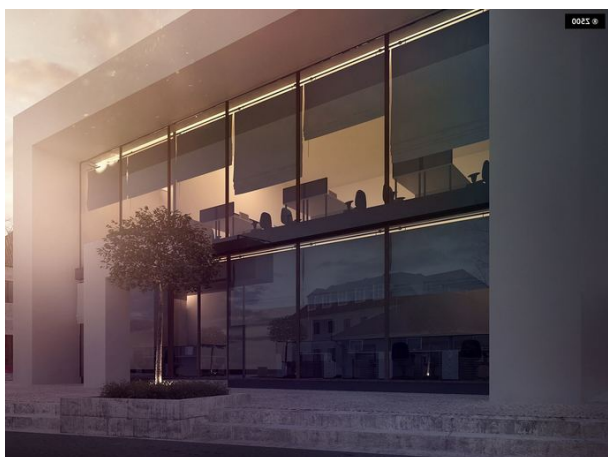


Podstawowe informacje



Dane techniczne projektu

Całkowita powierzchnia	175 m²
Powierzchnia użytkowa	350 m²
Powierzchnia zabudowy	221 m²
Wymiary budynku	17.74 x 14.88 m
Kąt nachylenia	1°
Wysokość budynku	9.60 m
Wymiary działki	23.74 x 20.08 m

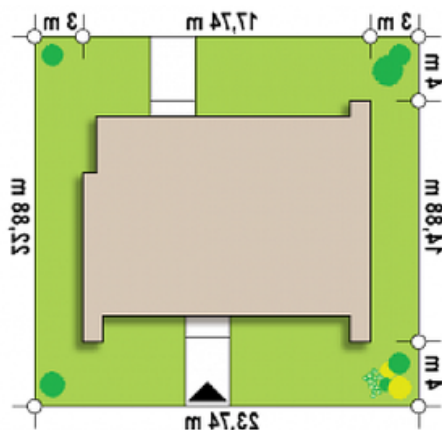
Opis projektu

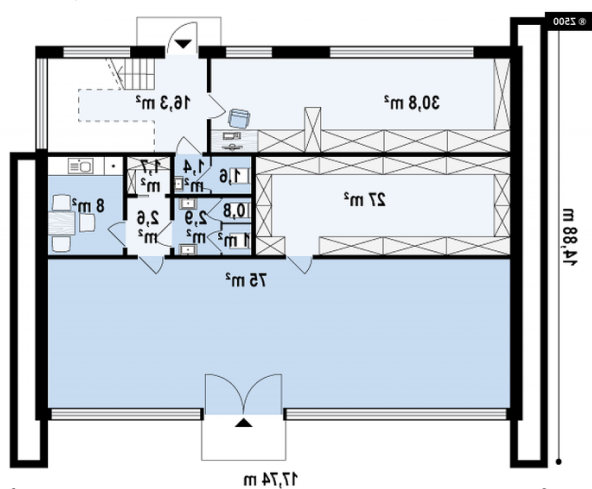
Standardowy, nowoczesny dwukondygnacyjny projekt lokalu usługowego z prostszą, bardziej surową bryłą niż w Zu11, bez drewnianych elementów ozdobnych.

Frontowa elewacja prostopadłościanu została przeszklona na poziomie dwóch kondygnacji, aby maksymalnie doświetlić pomieszczenia. Zadaszone wejście swoim kształtem nawiązuje do obrysu całej budowli. Przeszklono również całą klatkę schodową, a resztę elewacji zachowano w stonowanym stylu.

Od strony frontowej mieści się wejście do lokalu usługowego, zaś w tylnej części rozplanowano zaplecze socjalne. Oddzielne tylne wejście prowadzi...

Sytuacje



Rzuty

Parter 175 m²
 Pokój

 175.00 m²

Poddasze 0 m²
 Pokój

 0.00 m²