

Podstawowe informacje



Dane techniczne projektu

Całkowita powierzchnia	162.30 m²
Powierzchnia użytkowa	162.12 m²
Powierzchnia zabudowy	364 m²
Powierzchnia dachu	296.43 m²
Kubatura	501 m³
Wymiary budynku	20.40 x 20.59 m
Kąt nachylenia	2°
Wysokość budynku	4.75 m
Wymiary działki	26.39 x 26.53 m

Opis projektu

Zx118

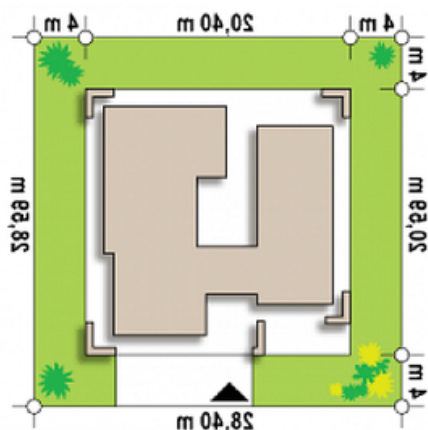
Nowoczesny, jednorodzinny, parterowy dom atrialny z płaskim dachem. Architektonika z wierzchu przypomina nieco skorupę żółwia. Białą tynk w połączeniu z drewnem a na zewnątrz bryłę przykryto szarą płytą elewacyjną. Na „skorupie żółwiowego pancerza” można dodatkowo zamontować przesuwne rolety, które zasunięte ochronią nas przed wścibskim okiem sąsiada, a odsunięte dostarczą odpowiedniej ilości światła i dobrego nastroju. Zx118 będzie również długowieczny niczym żółw. Nacieszy się nim kilka pokoleń.

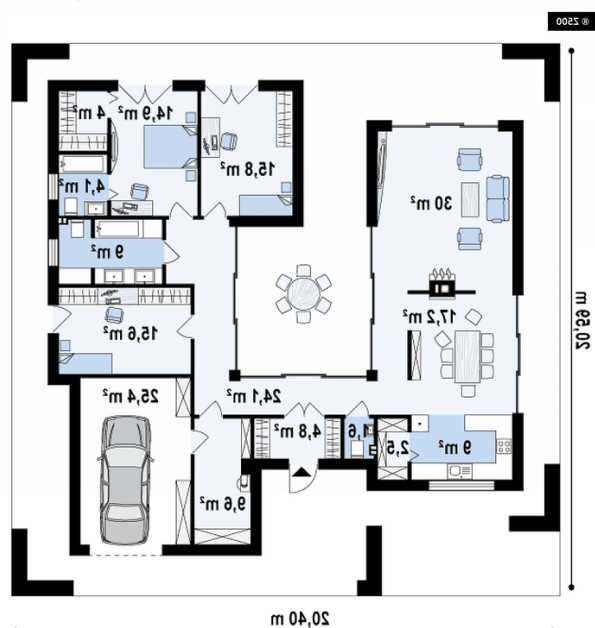
Centralnie umieszczone atrium nie jest zadaszone, więc będąc w zaci...

Elewacje



Sytuacje



Rzuty

Parter 162.30 m²

Salon	29.90 m ²
Pokój	15.80 m ²
Pokój	14.90 m ²
łazienka	4.10 m ²
Garderoba	4.00 m ²
łazienka	9.00 m ²
Pom gosp	9.70 m ²
Jadalnia	17.20 m ²
Kuchnia	9.10 m ²
Spiarka	2.50 m ²
WC	1.70 m ²
Sie	4.80 m ²
Hol	23.90 m ²
Garaż	25.50 m ²
Pokój	15.70 m ²