

Podstawowe informacje



Dane techniczne projektu

| | |
|-------------------------------|-----------------------------|
| Całkowita powierzchnia | 163.60 m² |
| Powierzchnia użytkowa | 163.40 m² |
| Powierzchnia zabudowy | 110.70 m² |
| Powierzchnia dachu | 144.61 m² |
| Kubatura | 469.10 m³ |
| Wymiary budynku | 11 x 12 m |
| Kąt nachylenia | 6° |
| Wysokość budynku | 4.23 m |
| Wymiary działki | 18 x 20 m |



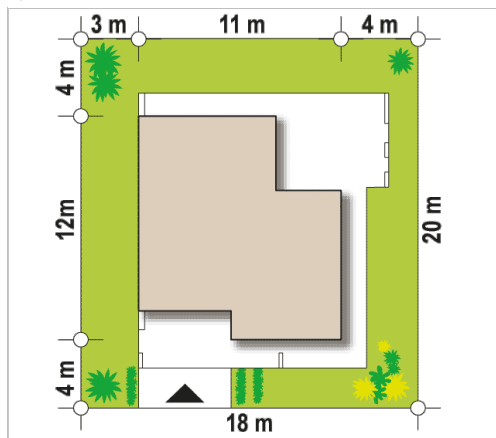
Opis projektu

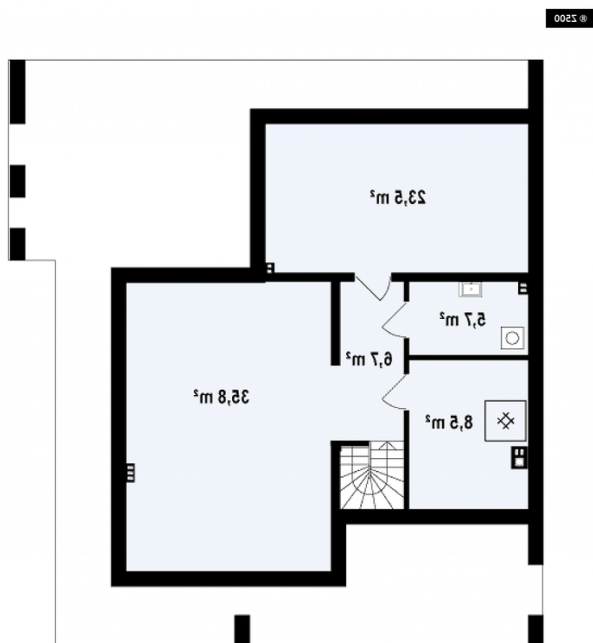
Wersja projektu z podpiwniczeniem.

Elewacje



Sytuacje



Rzuty

Piwnica 80.30 m²

| | |
|-------------------|----------------------|
| Hol | 6.70 m ² |
| Pom. gosp. | 8.50 m ² |
| Pralnia | 5.70 m ² |
| Schówek | 23.60 m ² |
| Pokój rekreacyjny | 35.80 m ² |


Parter 83.30 m²

| | |
|------------------|----------------------|
| Sień | 3.90 m ² |
| Kuchnia | 5.80 m ² |
| Hol / schody | 7.50 m ² |
| Łazienka | 2.10 m ² |
| Hol | 2.60 m ² |
| Łazienka | 3.90 m ² |
| Schówek | 1.20 m ² |
| Pokój | 11.20 m ² |
| Pokój | 13.60 m ² |
| Salon / jadalnia | 31.50 m ² |