

Podstawowe informacje



Dane techniczne projektu

Całkowita powierzchnia	268.02 m²
Powierzchnia użytkowa	196.28 m²
Powierzchnia zabudowy	152.88 m²
Powierzchnia dachu	262.79 m²
Kubatura	1 m³
Wymiary budynku	18.20 x 11.80 m
Kąt nachylenia	40°
Wysokość budynku	9.04 m
Wymiary działki	26.20 x 18.80 m



Opis projektu

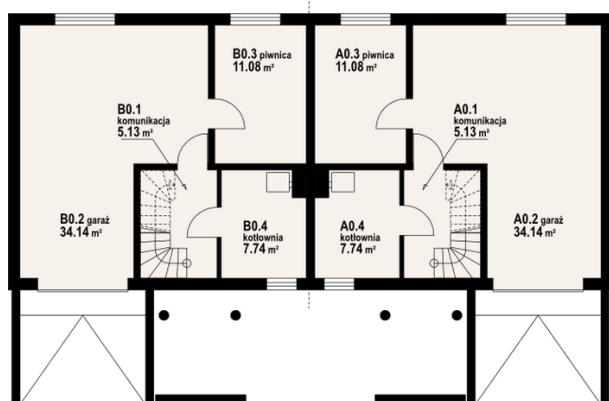
Dom-bliźniak. Podpiwniczony, z poddaszem użytkowym. W każdym segmencie: duży salon z aneksem kuchennym, wyjściem na balkon i schodami na poddasze, pokój, łazienka, wiatrołap i zejście do piwnicy. Na poddaszu trzy pokoje, łazienka, dwa balkony. W piwnicach garaż, kotłownia i piwnica. Prosta bryła budynku i dach dwuspadowy sprzyjają szybkiej i taniej budowie i niskim kosztom eksploatacji.

Elewacje



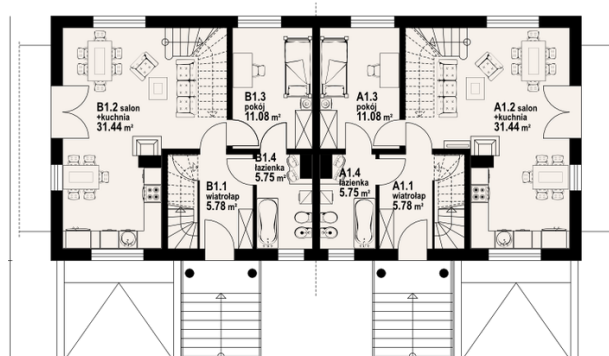
Sytuacje



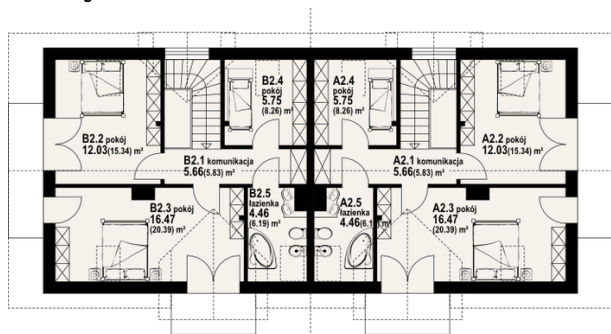
Rzuty

Piwnica 47.90 m²

komunikacja	5.13 m ²
garaż	34.14 m ²
piwnica	11.08 m ²
kotłownia	7.74 m ²
komunikacja	5.13 m ²
garaż	34.14 m ²
piwnica	11.08 m ²
kotłownia	7.74 m ²

1820


Parter 108.10 m²

wiatrołap	5.78 m ²
kuchnia/ salon	31.44 m ²
pokój	11.08 m ²
łazienka	5.75 m ²
wiatrołap	5.78 m ²
kuchnia/ salon	31.44 m ²
pokój	11.08 m ²
łazienka	5.75 m ²

Rzuty

Poddasze 112.02 m²

komunikacja	5.66 m ²
pokój	5.75 m ²
pokój	16.47 m ²
pokój	12.03 m ²
komunikacja	5.66 m ²
łazienka	4.46 m ²
pokój	5.75 m ²
pokój	16.47 m ²
pokój	12.03 m ²
łazienka	4.46 m ²