

## Podstawowe informacje



## Dane techniczne projektu

<b>Całkowita powierzchnia</b>	<b>85.90 m<sup>2</sup></b>
<b>Powierzchnia użytkowa</b>	<b>145.35 m<sup>2</sup></b>
<b>Powierzchnia dachu</b>	<b>205.41 m<sup>2</sup></b>
<b>Wymiary budynku</b>	<b>14.91 x 11.04 m</b>
<b>Kąt nachylenia</b>	<b>40°</b>
<b>Wysokość budynku</b>	<b>8.39 m</b>
<b>Wymiary działki</b>	<b>21.91 x 19.04 m</b>

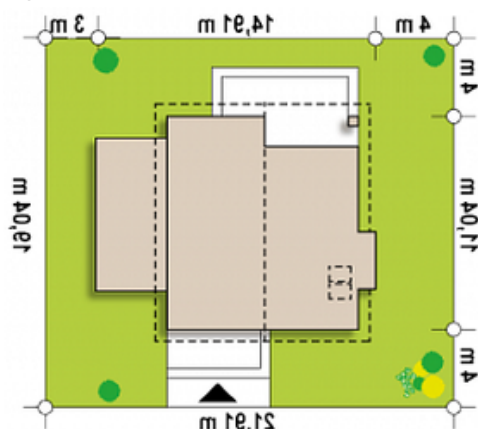
## Opis projektu

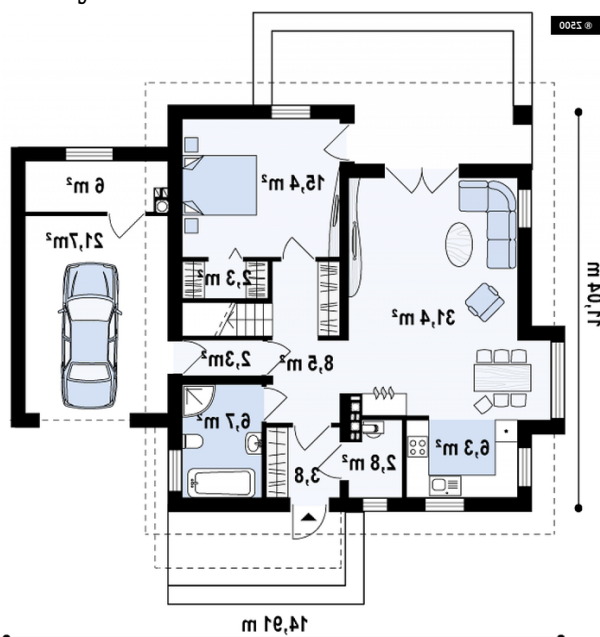
Ściany: gazobeton, ceramika, silikaty  
 Dach: dachówka, blachodachówka  
 Strop: betonowy gęstożebrowy Teriva

## Elewacje

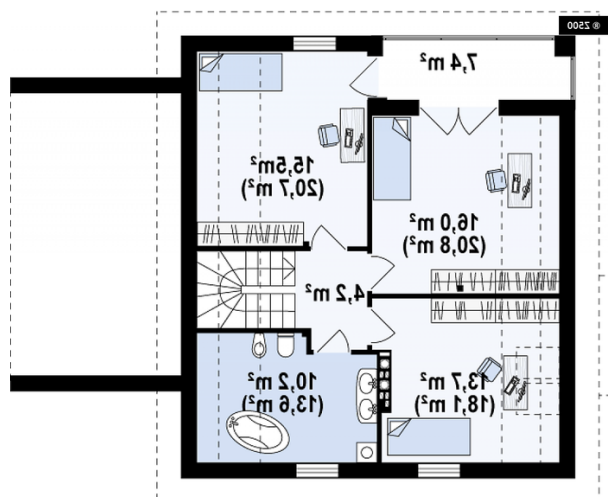


## Sytuacje



**Rzuty**

**Parter 85.90 m<sup>2</sup>**

Salonjadalnia	31.40 m <sup>2</sup>
Hol	2.30 m <sup>2</sup>
Kuchnia	9.60 m <sup>2</sup>
Pokój	15.40 m <sup>2</sup>
Garderoba	2.30 m <sup>2</sup>
Hol	8.50 m <sup>2</sup>
Sie	3.80 m <sup>2</sup>
łazienka	6.60 m <sup>2</sup>
Pom gosp	6.00 m <sup>2</sup>
Garaż	21.70 m <sup>2</sup>


**Poddasze 0 m<sup>2</sup>**

Pokój	0.00 m <sup>2</sup>
Pokój	0.00 m <sup>2</sup>
Pokój	0.00 m <sup>2</sup>
łazienka	0.00 m <sup>2</sup>
Hol	0.00 m <sup>2</sup>