

## Podstawowe informacje



## Dane techniczne projektu

<b>Całkowita powierzchnia</b>	<b>158.99 m<sup>2</sup></b>
<b>Powierzchnia użytkowa</b>	<b>116.64 m<sup>2</sup></b>
<b>Powierzchnia zabudowy</b>	<b>97.45 m<sup>2</sup></b>
<b>Powierzchnia dachu</b>	<b>192.95 m<sup>2</sup></b>
<b>Kubatura</b>	<b>499.40 m<sup>3</sup></b>
<b>Wymiary budynku</b>	<b>12.35 x 9 m</b>
<b>Kąt nachylenia</b>	<b>40°</b>
<b>Wysokość budynku</b>	<b>7.95 m</b>
<b>Wymiary działki</b>	<b>18.80 x 17 m</b>



## Opis projektu

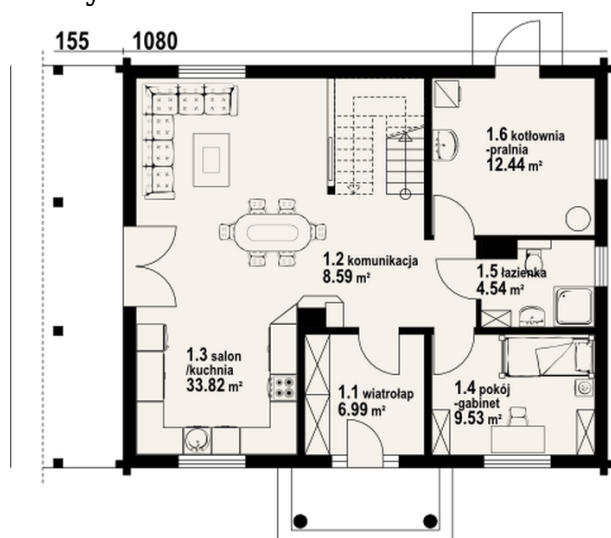
Dom z bali drewnianych. Duży salon z aneksem kuchennym, kominkiem, wyjściem na zadaszony taras, schodami na poddasze. Pokój, wiatrołap, łazienka i kotłownia. Na poddaszu trzy pokoje, łazienka, garderoba i komunikacja. Dwa balkony. Zwarta bryła budynku i dach dwuspadowy sprzyjają taniej i szybkiej budowie oraz niskim kosztom eksploatacji.

## Elewacje

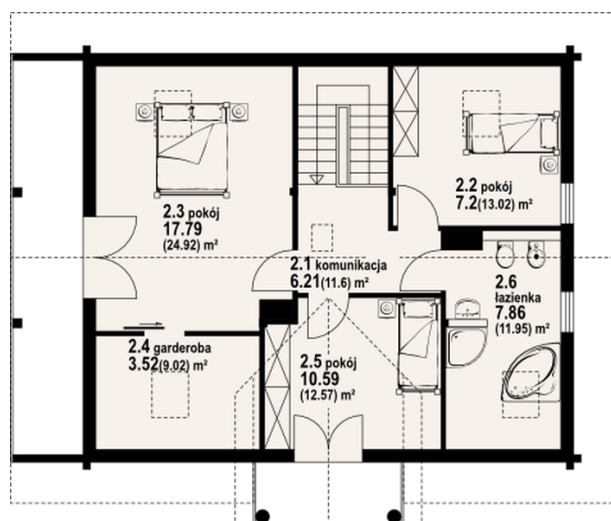


## Sytuacje



**Rzuty**

**Parter 75.91 m<sup>2</sup>**

wiatrołap	6.99 m <sup>2</sup>
komunikacja	8.59 m <sup>2</sup>
kuchnia/ salon	33.82 m <sup>2</sup>
pokój	9.53 m <sup>2</sup>
łazienka	4.54 m <sup>2</sup>
kotłownia-pralnia	12.44 m <sup>2</sup>


**Poddasze 83.08 m<sup>2</sup>**

komunikacja	6.21 m <sup>2</sup>
pokój	7.20 m <sup>2</sup>
pokój	17.79 m <sup>2</sup>
garderoba	3.52 m <sup>2</sup>
pokój	10.59 m <sup>2</sup>
łazienka	7.86 m <sup>2</sup>