

Podstawowe informacje



Dane techniczne projektu

| | |
|-------------------------------|-----------------------------|
| Całkowita powierzchnia | 376.80 m² |
| Powierzchnia użytkowa | 197 m² |
| Powierzchnia zabudowy | 191.25 m² |
| Powierzchnia dachu | 332 m² |
| Kubatura | 1 099 m³ |
| Wymiary budynku | 17.45 x 13.46 m |
| Kąt nachylenia | 45° |
| Wysokość budynku | 8.99 m |
| Wymiary działki | 25.05 x 21.80 m |



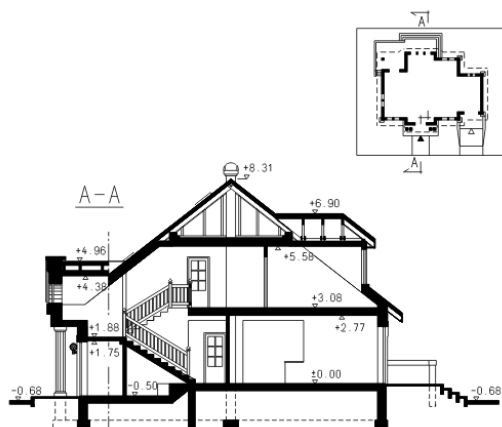
Opis projektu

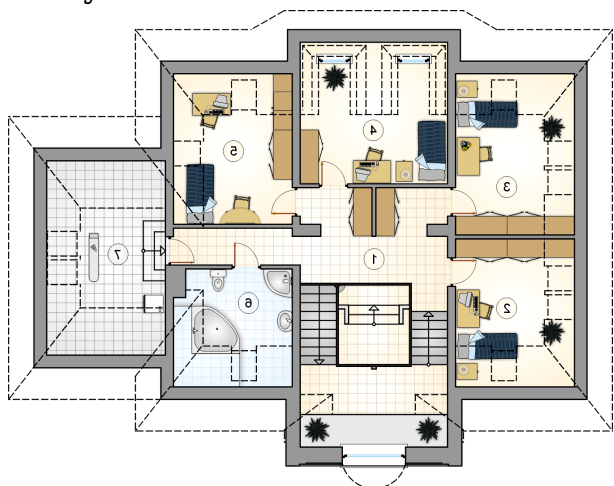
Przestronny dom parterowy z poddaszem użytkowym i garażem, z 5 sypialniami, wejściem z kolumnami, lukarnami i odkrytym tarasem

Elewacje

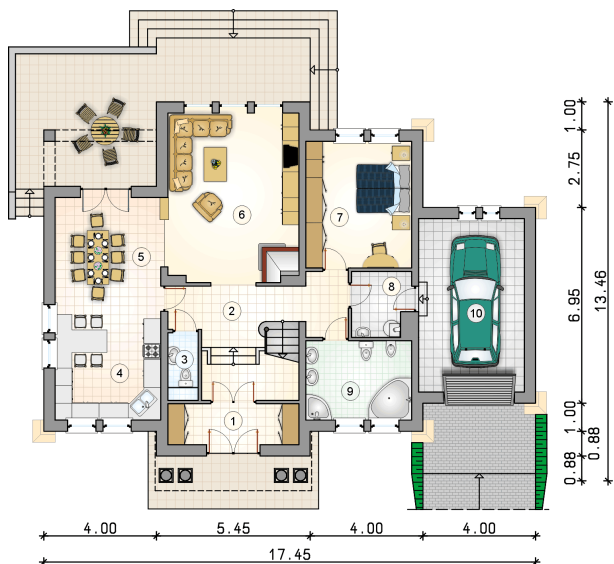


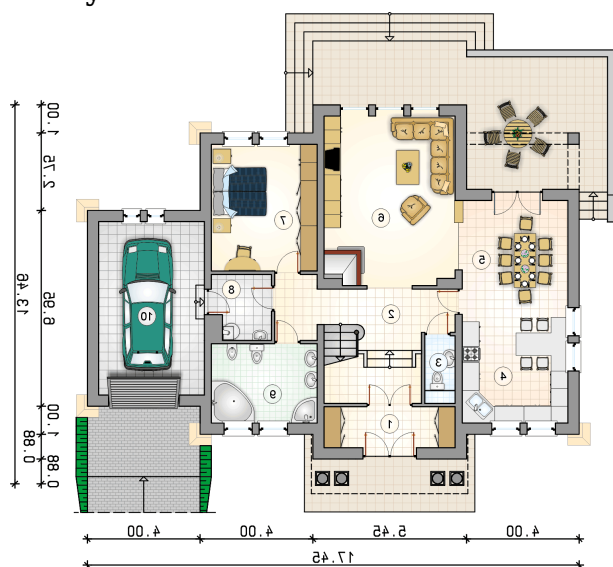
Przekrój



Rzuty

Parter 114.65 m²

| | |
|--------------------|----------------------|
| przedsiónek | 6.75 m ² |
| garaż | 22.70 m ² |
| hall z komunikacją | 15.80 m ² |
| w.c. | 2.15 m ² |
| kuchnia | 17.85 m ² |
| jadalnia | 12.00 m ² |
| pokój dzienny | 27.95 m ² |
| pokój | 16.90 m ² |
| kotłownia | 4.65 m ² |
| łazienka | 10.60 m ² |



Rzuty

Poddasze 82.35 m²

| | |
|---------------------|----------------------|
| hall z komunikacją | 19.10 m ² |
| pokój | 10.45 m ² |
| pokój | 11.70 m ² |
| pokój | 13.80 m ² |
| pokój | 10.85 m ² |
| łazienka | 7.95 m ² |
| pralnia z suszarnią | 8.50 m ² |

