

## Podstawowe informacje



## Dane techniczne projektu

<b>Całkowita powierzchnia</b>	<b>226.88 m<sup>2</sup></b>
<b>Powierzchnia użytkowa</b>	<b>118.62 m<sup>2</sup></b>
<b>Powierzchnia zabudowy</b>	<b>106.94 m<sup>2</sup></b>
<b>Powierzchnia dachu</b>	<b>175 m<sup>2</sup></b>
<b>Kubatura</b>	<b>866 m<sup>3</sup></b>
<b>Wymiary budynku</b>	<b>10.05 x 9.04 m</b>
<b>Kąt nachylenia</b>	<b>38°</b>
<b>Wysokość budynku</b>	<b>7.98 m</b>
<b>Wymiary działki</b>	<b>17.04 x 20.26 m</b>



## Opis projektu

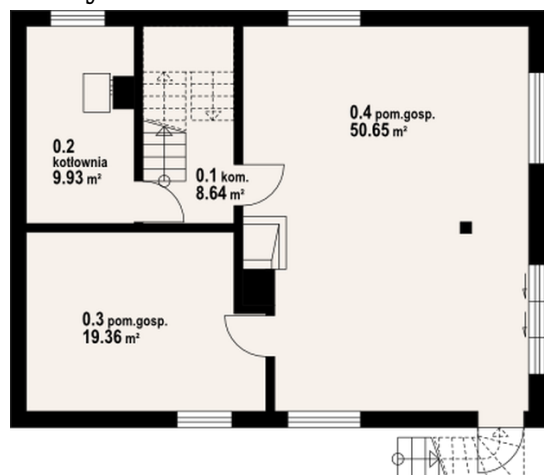
Dom z bali. Podpiwniczony z poddaszem użytkowym. Salon z kominkiem, wyjściem na balkon i przejściem do kuchni. Pokój, łazienka, komunikacja. Na poddaszu trzy pokoje, łazienka, komunikacja i balkon. W piwnicach kotłownia, pomieszczenia gospodarcze i komunikacja. Zwarta bryła budynku i dach dwuspadowy sprzyjają taniej i szybkiej budowie i niskim kosztom eksploatacji.

## Elewacje

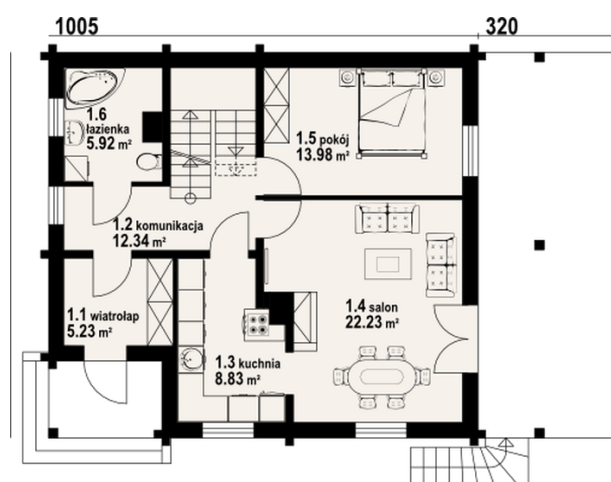


## Sytuacje

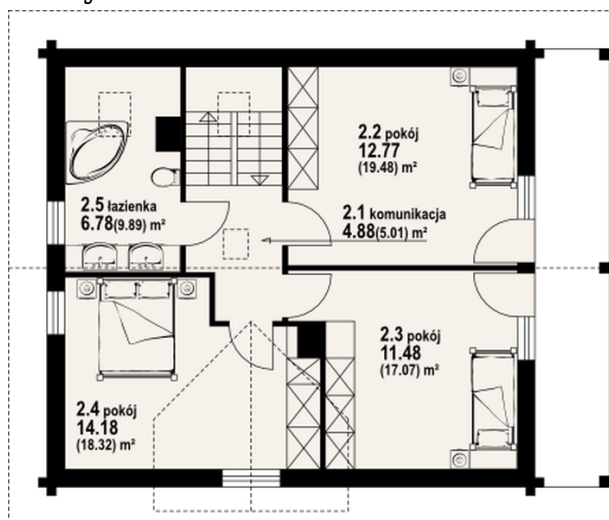


**Rzuty**

**Piwnica 88.58 m<sup>2</sup>**

komunikacja	8.64 m <sup>2</sup>
kotłownia	9.93 m <sup>2</sup>
pom. gosp.	19.36 m <sup>2</sup>
pom. gosp.	50.65 m <sup>2</sup>


**Parter 68.53 m<sup>2</sup>**

wiatrołap	5.23 m <sup>2</sup>
komunikacja	12.34 m <sup>2</sup>
kuchnia	8.83 m <sup>2</sup>
salon	22.23 m <sup>2</sup>
pokój	13.98 m <sup>2</sup>
łazienka	5.92 m <sup>2</sup>

**Rzuty**

**Poddasze 69.77 m<sup>2</sup>**

komunikacja	4.88 m <sup>2</sup>
pokój	12.77 m <sup>2</sup>
pokój	11.48 m <sup>2</sup>
pokój	14.18 m <sup>2</sup>
łazienka	6.78 m <sup>2</sup>