

Podstawowe informacje



Dane techniczne projektu

Całkowita powierzchnia	153.21 m²
Powierzchnia użytkowa	121.89 m²
Powierzchnia zabudowy	99.12 m²
Kubatura	725 m³
Wymiary budynku	8.30 x 12.70 m
Kąt nachylenia	30°
Wysokość budynku	9.50 m
Wymiary działki	8.30 x 20.70 m



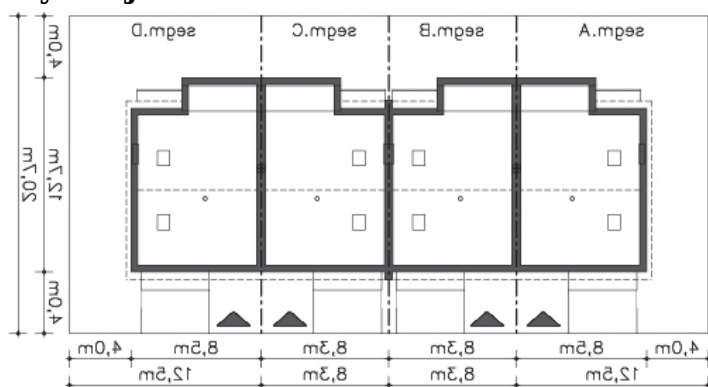
Opis projektu

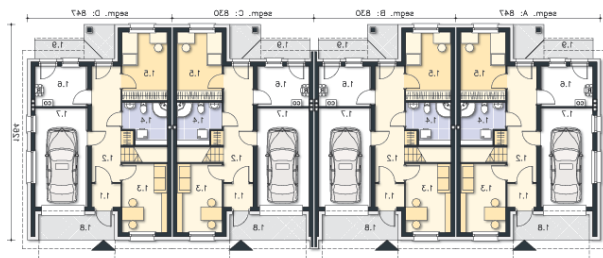
Projekt w zabudowie szeregowej, w którym kuchnia i salon znajdują się na piętrze. Pozwala to cieszyć się pięknymi widokami z dwóch balkonów. Dodatkowo do dyspozycji mieszkańców są cztery sypialnie oraz dwie łazienki. W projekcie znalazł się również garaż i duża kotłownia. Do wykorzystania jest również powierzchnia strychu.

Elewacje

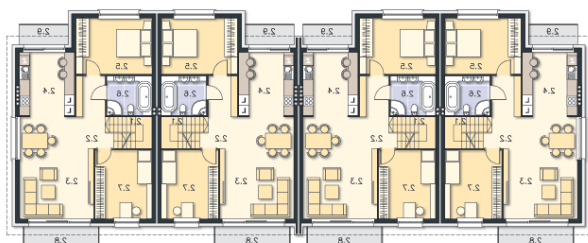


Sytuacje

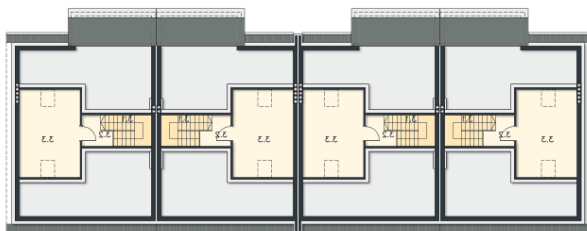


Rzuty

Parter 46.82 m²

wiatrołap	2.29 m ²
Komunikacja	12.16 m ²
Pokój	10.61 m ²
łazienka	4.17 m ²
Pokój	10.59 m ²
Pom. co	7.00 m ²
Garaż	17.25 m ²
Podest	2.71 m ²
Podest	6.77 m ²


Poddasze 90.39 m²

Schody	4.55 m ²
Komunikacja	7.67 m ²
Pokój dzienny	23.84 m ²
Kuchnia	12.01 m ²
Pokój	14.56 m ²
łazienka	6.10 m ²
Pokój	13.34 m ²
Balkon	5.01 m ²
Balkon	3.31 m ²

Rzuty**Strych 16 m²**

Schody

4.90 m²

Komunikacja

2.66 m²

Strych

8.44 m²