

Podstawowe informacje



Dane techniczne projektu

Całkowita powierzchnia	119.47 m²
Powierzchnia użytkowa	98.96 m²
Powierzchnia zabudowy	88.37 m²
Kubatura	593 m³
Wymiary budynku	8.30 x 12.70 m
Kąt nachylenia	40°
Wysokość budynku	8.28 m
Wymiary działki	8.30 x 20.70 m



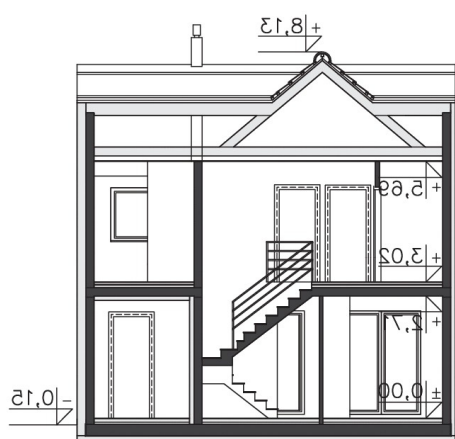
Opis projektu

Ciekawy projekt domu jednorodzinnego w zabudowie szeregowej. Nietypowy rzut oraz interesująca elewacja frontowa niewątpliwie wyróżnia ten projekt spośród innych szeregówek. Na parterze przy garażu znajduje się pomieszczenie gospodarcze z bezpośrednim przejściem do ogrodu. Jest również słoneczny salon, kuchnia oraz spiżarnia i toaleta. Na piętrze są natomiast trzy sypialnie, w tym jedna z tarasem. Zaprojektowano również dużą wygodną łazienkę oraz osobną pralnię i suszarnię.

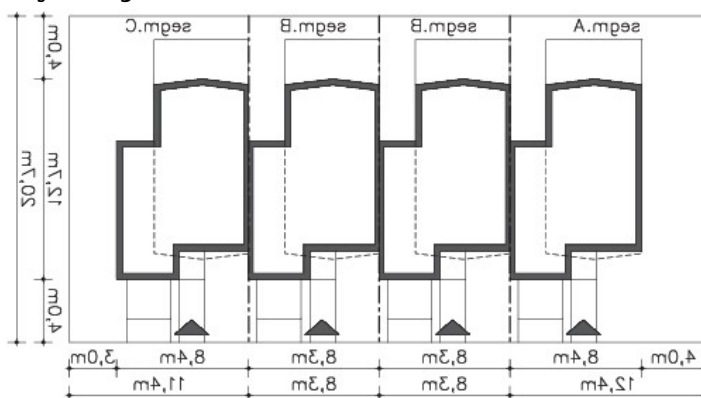
Elewacje

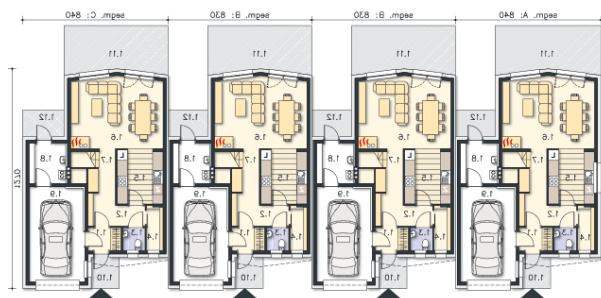


Przekrój

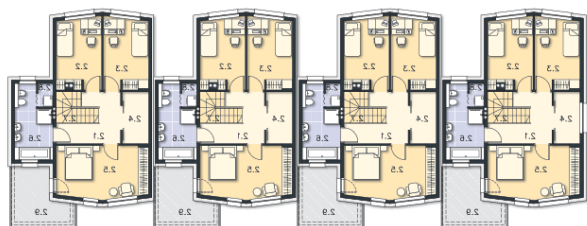


Sytuacje



Rzuty

Parter 49.10 m²

wiatrołap	2.49 m ²
Podest	2.92 m ²
Taras	16.10 m ²
Podest	3.51 m ²
Komunikacja	3.99 m ²
Wc	1.67 m ²
Spiarnia	2.35 m ²
Kuchnia	8.22 m ²
Salon	21.42 m ²
Komunikacja schody	4.18 m ²
Pom co	4.78 m ²
Garaż	17.15 m ²


Poddasze 70.37 m²

Komunikacja	7.66 m ²
Pokój	9.81 m ²
Pokój	9.78 m ²
Suszarnia	4.49 m ²
Pokój	15.77 m ²
łazienka	8.18 m ²
Schody	3.44 m ²
Pralnia	1.14 m ²
Taras	10.10 m ²