

## Podstawowe informacje



## Dane techniczne projektu

<b>Całkowita powierzchnia</b>	<b>128.54 m<sup>2</sup></b>
<b>Powierzchnia użytkowa</b>	<b>109.26 m<sup>2</sup></b>
<b>Powierzchnia zabudowy</b>	<b>110.77 m<sup>2</sup></b>
<b>Kubatura</b>	<b>668 m<sup>3</sup></b>
<b>Wymiary budynku</b>	<b>8.10 x 16.10 m</b>
<b>Kąt nachylenia</b>	<b>45°</b>
<b>Wysokość budynku</b>	<b>8.65 m</b>
<b>Wymiary działki</b>	<b>16.10 x 24.10 m</b>



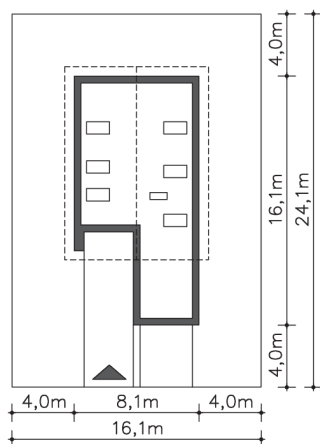
## Opis projektu

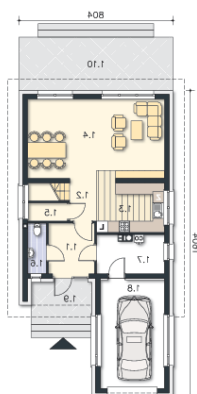
Przykuwający uwagę dom o prostej bryle. Wersja ta została wzbogacona o garaż jednostanowiskowy. Wjazd i wejście do domu od ściany szczytowej, sprawia, że dom jest idealny na wąskie działki. Na parterze mieszkańcy mają do dyspozycji wygodny salon, w którym zmieści się rodzinny stół, kuchnię i spiżarnię oraz toaletę. Jest też duża kotłownia z bezpośrednim przejściem do garażu. Piętro to strefa nocna - dwie sypialnie dla dzieci lub gości i jedna duża sypialnia z własną garderobą, a także przestronna łazienka.

## Elewacje

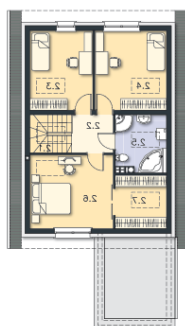


## Sytuacje



**Rzuty**

**Parter 58.90 m<sup>2</sup>**

wiatrołap	6.35 m <sup>2</sup>
Taras	22.47 m <sup>2</sup>
Komunikacja	4.11 m <sup>2</sup>
Kuchnia	7.87 m <sup>2</sup>
Pokój dzienny	30.05 m <sup>2</sup>
Schówek	0.95 m <sup>2</sup>
łazienka	2.61 m <sup>2</sup>
Kotłownia	6.96 m <sup>2</sup>
Garaż	18.87 m <sup>2</sup>
Podest	6.95 m <sup>2</sup>


**Poddasze 69.64 m<sup>2</sup>**

Schody	4.34 m <sup>2</sup>
Komunikacja	4.33 m <sup>2</sup>
Pokój	10.62 m <sup>2</sup>
Pokój	12.52 m <sup>2</sup>
łazienka	5.57 m <sup>2</sup>
Pokój	14.04 m <sup>2</sup>
Garderoba	5.44 m <sup>2</sup>