

## Podstawowe informacje



## Dane techniczne projektu

<b>Całkowita powierzchnia</b>	<b>111.80 m<sup>2</sup></b>
<b>Powierzchnia użytkowa</b>	<b>93.33 m<sup>2</sup></b>
<b>Powierzchnia zabudowy</b>	<b>75.76 m<sup>2</sup></b>
<b>Kubatura</b>	<b>488 m<sup>3</sup></b>
<b>Wymiary budynku</b>	<b>7.30 x 10.50 m</b>
<b>Kąt nachylenia</b>	<b>45°</b>
<b>Wysokość budynku</b>	<b>8.25 m</b>
<b>Wymiary działki</b>	<b>15.30 x 19.60 m</b>



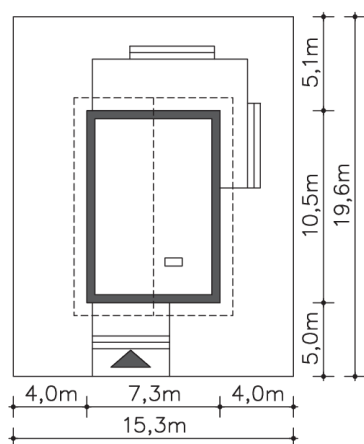
## Opis projektu

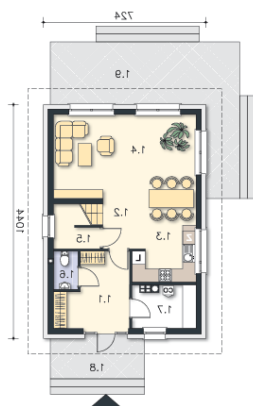
Prosty dom z użytkowym poddaszem, z wejściem szczytowym, o prostej, proporcjonalnej bryle, przekrytej dwuspadowym dachem. Dzięki temu budynek jest łatwy i niedrogi w budowie. Drewniane i metalowe elementy elewacji nadają bryle lekkości i nowoczesności. Mieszkańcy mają do dyspozycji na parterze salon, otwartą na niego kuchnię, toaletę i pomieszczenie gospodarcze. Dużym atutem tego projektu jest na pewno wygodny wiatrołap. Na poddaszu przewidziano dwa wygodne pokoje, w tym jeden z osobną garderobą i dużą, wspólną łazienką. Projekt doskonale nadaje się do budowy na niezbyt szerokiej dzi...

## Elewacje

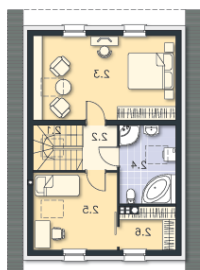


## Sytuacje



**Rzuty**

**Parter 54.67 m<sup>2</sup>**

wiatrołap	9.50 m <sup>2</sup>
Komunikacja	3.80 m <sup>2</sup>
Kuchnia	6.56 m <sup>2</sup>
Pokój dzienny	26.79 m <sup>2</sup>
Schówek	0.95 m <sup>2</sup>
Wc	1.87 m <sup>2</sup>
Kotłownia	5.20 m <sup>2</sup>
Podest	7.54 m <sup>2</sup>
Taras	29.88 m <sup>2</sup>


**Poddasze 57.13 m<sup>2</sup>**

Schody	4.34 m <sup>2</sup>
Komunikacja	3.10 m <sup>2</sup>
Pokój	17.55 m <sup>2</sup>
łazienka	5.86 m <sup>2</sup>
Pokój	10.07 m <sup>2</sup>
Garderoba	2.94 m <sup>2</sup>