

## Podstawowe informacje



## Dane techniczne projektu

<b>Całkowita powierzchnia</b>	<b>194.40 m<sup>2</sup></b>
<b>Powierzchnia użytkowa</b>	<b>152.58 m<sup>2</sup></b>
<b>Powierzchnia zabudowy</b>	<b>140.96 m<sup>2</sup></b>
<b>Kubatura</b>	<b>846 m<sup>3</sup></b>
<b>Wymiary budynku</b>	<b>13.60 x 12.40 m</b>
<b>Kąt nachylenia</b>	<b>35°</b>
<b>Wysokość budynku</b>	<b>8.62 m</b>
<b>Wymiary działki</b>	<b>20.60 x 23.60 m</b>



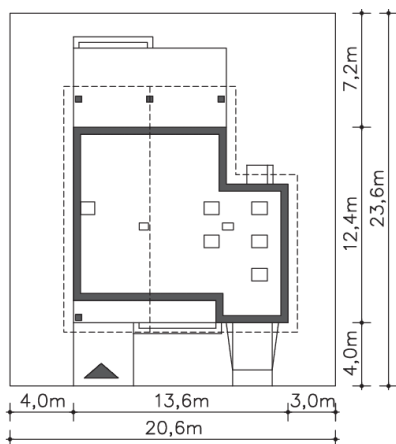
## Opis projektu

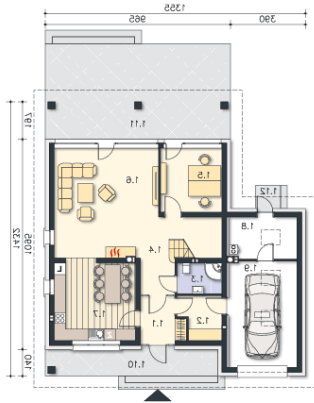
Oryginalny projekt z asymetrycznym dachem i nietuzinkowymi przeszkleniami dla lubiących nietypowe, ale praktyczne rozwiązania. Dom przeznaczony dla 4-osobowej rodziny. Na parterze znajduje się strefa dzienna: przestronny salon z kominkiem i wyjściem na częściowo zadaszony taras, duża i wygodna kuchnia, idealna na rodzinne posiłki, łazienka, gabinet oraz przestrzeń gospodarcza, w której skład wchodzi garaż i kotłownia z bezpośrednim wyjściem na zewnątrz. Na piętrze, w strefie nocnej znajdują się trzy wygodne sypialnie, z których każda posiada wyjście na balkon, pojemna garderob...

## Elewacje

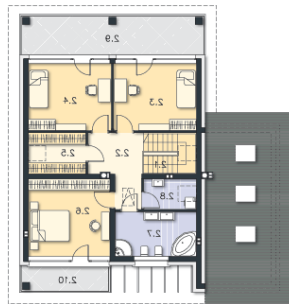


## Sytuacje



**Rzuty****Parter 87.02 m<sup>2</sup>**

<b>wiatrołap</b>	4.85 m <sup>2</sup>
<b>Podest</b>	12.38 m <sup>2</sup>
<b>Taras</b>	69.40 m <sup>2</sup>
<b>Podest</b>	1.56 m <sup>2</sup>
<b>Pomgosp</b>	4.71 m <sup>2</sup>
<b>Wc</b>	3.00 m <sup>2</sup>
<b>Komunikacja</b>	10.26 m <sup>2</sup>
<b>Gabinet</b>	10.57 m <sup>2</sup>
<b>Pokój dzienny</b>	29.05 m <sup>2</sup>
<b>Kuchnia jadalnia</b>	16.96 m <sup>2</sup>
<b>Kotłownia</b>	7.62 m <sup>2</sup>
<b>Garaż</b>	19.48 m <sup>2</sup>

**Poddasze 107.38 m<sup>2</sup>**

<b>Schody</b>	5.84 m <sup>2</sup>
<b>Balkon</b>	8.38 m <sup>2</sup>
<b>Komunikacja</b>	8.72 m <sup>2</sup>
<b>Pokój</b>	13.19 m <sup>2</sup>
<b>Pokój</b>	13.19 m <sup>2</sup>
<b>Garderoba</b>	5.25 m <sup>2</sup>
<b>Pokój</b>	14.86 m <sup>2</sup>
<b>łazienka</b>	8.63 m <sup>2</sup>
<b>Pralnia</b>	3.50 m <sup>2</sup>
<b>Balkon</b>	19.71 m <sup>2</sup>