

Podstawowe informacje



Dane techniczne projektu

Całkowita powierzchnia	142.52 m²
Powierzchnia użytkowa	129.05 m²
Powierzchnia zabudowy	124.64 m²
Kubatura	722 m³
Wymiary budynku	11.80 x 14 m
Kąt nachylenia	40°
Wysokość budynku	8.18 m
Wymiary działki	20 x 22 m



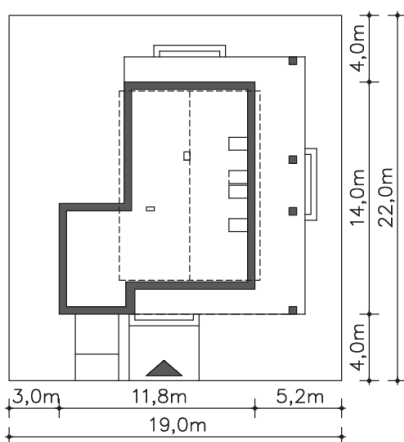
Opis projektu

Energooszczędny dom z użytkowym poddaszem, który dzięki szczytowemu usytuowaniu wejścia, może być realizowany na wąskiej działce. Na parterze znajduje się duża kuchnia z centralnie usytuowaną wyspą i barkiem, salon z kominkiem, który dzięki rozsuwanym drzwiom można powiększyć w razie potrzeby o sąsiedni pokój, toaleta, kotłownia i jadalnia, nad którą zaprojektowano niewielką antresolę. Dzięki temu rozwiązaniu wewnątrz stało się bardziej przestronne. Poddasze podzielono na trzy sypialnie, w tym jedną z własną garderobą i dużą, wspólną łazienką. Przy domu zlo...

Elewacje



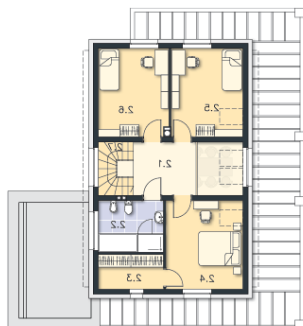
Sytuacje



Rzuty

Parter 73.60 m²

Hall	8.70 m ²
Kuchnia	14.63 m ²
Pokój dzienny	25.23 m ²
Pokój	13.27 m ²
Komunikacja	6.76 m ²
Co	2.93 m ²
Wc	2.08 m ²
Garaż	20.32 m ²
Taras	66.83 m ²


Poddasze 68.92 m²

Komunikacja	7.65 m ²
łazienka	5.83 m ²
Garderoba	3.86 m ²
Pokój	12.30 m ²
Pokój	11.20 m ²
Pokój	10.82 m ²
Schody	3.79 m ²