

## Podstawowe informacje



## Dane techniczne projektu

<b>Całkowita powierzchnia</b>	<b>141.01 m<sup>2</sup></b>
<b>Powierzchnia użytkowa</b>	<b>98.82 m<sup>2</sup></b>
<b>Powierzchnia zabudowy</b>	<b>162.20 m<sup>2</sup></b>
<b>Kubatura</b>	<b>879 m<sup>3</sup></b>
<b>Wymiary budynku</b>	<b>17.30 x 10.90 m</b>
<b>Kąt nachylenia</b>	<b>30°</b>
<b>Wysokość budynku</b>	<b>7.37 m</b>
<b>Wymiary działki</b>	<b>24.30 x 19.60 m</b>



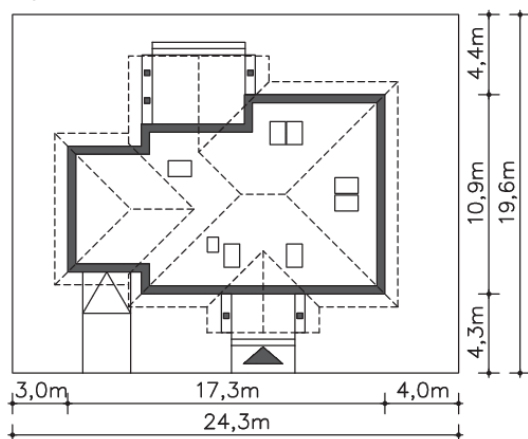
## Opis projektu

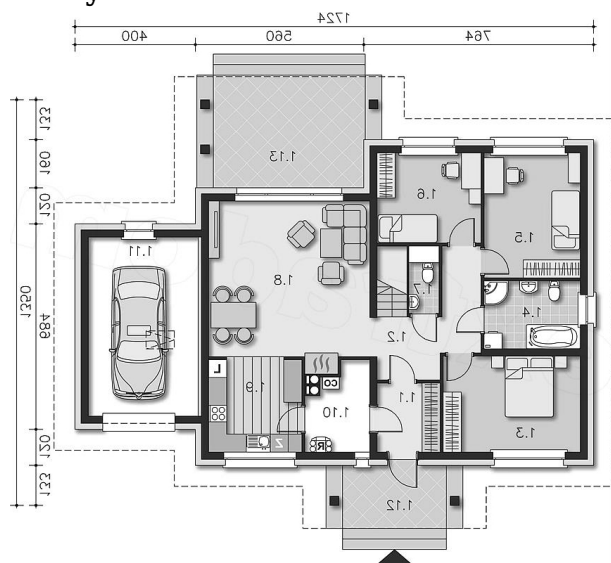
Kolejna odsłona popularnego projektu Lucia, parterowego, energooszczędnego domu, który wyróżnia doskonała funkcja pomieszczeń i ładna, harmonijna bryła. Uwagę zwraca ładnie zaaranżowane wejście oraz taras od strony ogrodowej. Wnętrze podzielono na obszerny, doświetlony dużymi oknami salon z otwartą na niego kuchnią, obok której znajduje się podręczne pomieszczenie gospodarcze. Są tu również trzy ustawne sypialnie i wygodna, wspólna łazienka oraz dodatkowa toaleta. Dzięki temu, że na etapie projektowym przewidziano stałe schody oraz mocniejszy strop, w przyszłości można zaadaptować na cele m...

## Elewacje



## Sytuacje



**Rzuty**

**Parter 104.41 m<sup>2</sup>**

wiatrołap	4.79 m <sup>2</sup>
Kotłownia	5.59 m <sup>2</sup>
Garaż	21.58 m <sup>2</sup>
Podest	7.24 m <sup>2</sup>
Taras	18.86 m <sup>2</sup>
Komunikacja	9.11 m <sup>2</sup>
Pokój	14.51 m <sup>2</sup>
łazienka	7.16 m <sup>2</sup>
Pokój	13.24 m <sup>2</sup>
Pokój	10.31 m <sup>2</sup>
Wc	1.45 m <sup>2</sup>
Pokój dzienny	28.57 m <sup>2</sup>
Kuchnia	9.68 m <sup>2</sup>

**Strych 36.60 m<sup>2</sup>**

Schody	4.86 m <sup>2</sup>
Strych	16.78 m <sup>2</sup>
Strych	14.96 m <sup>2</sup>

