

## Podstawowe informacje



## Dane techniczne projektu

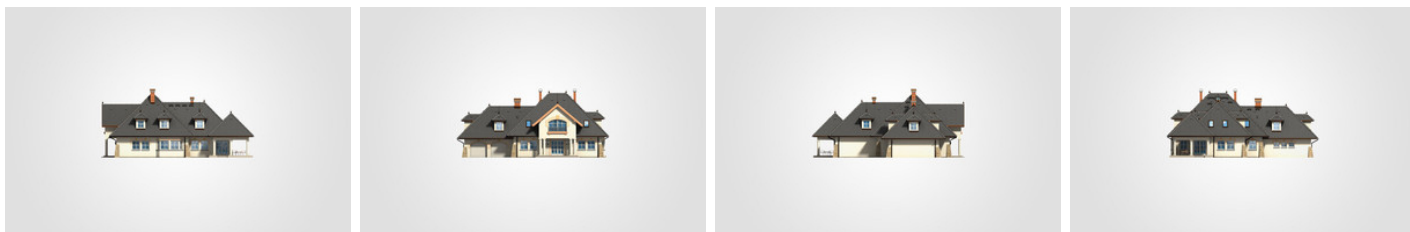
<b>Całkowita powierzchnia</b>	<b>560.90 m<sup>2</sup></b>
<b>Powierzchnia użytkowa</b>	<b>292.25 m<sup>2</sup></b>
<b>Powierzchnia zabudowy</b>	<b>296.05 m<sup>2</sup></b>
<b>Powierzchnia dachu</b>	<b>536.65 m<sup>2</sup></b>
<b>Kubatura</b>	<b>1 796 m<sup>3</sup></b>
<b>Wymiary budynku</b>	<b>21.45 x 21.95 m</b>
<b>Kąt nachylenia</b>	<b>45°</b>
<b>Wysokość budynku</b>	<b>10 m</b>
<b>Wymiary działki</b>	<b>29.45 x 29.95 m</b>



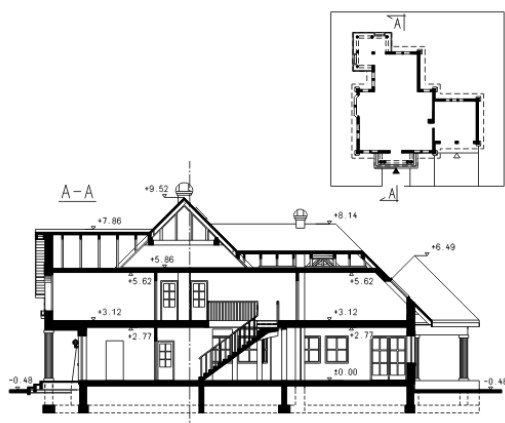
## Opis projektu

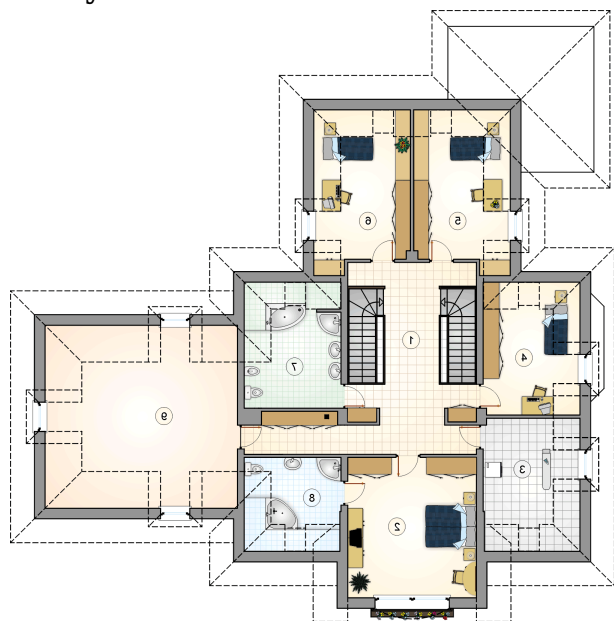
Rozległy dom parterowy z poddaszem użytkowym, 4 sypialnie i 2-stanowiskowy garaż, przestronny, zadaszony taras

## Elewacje

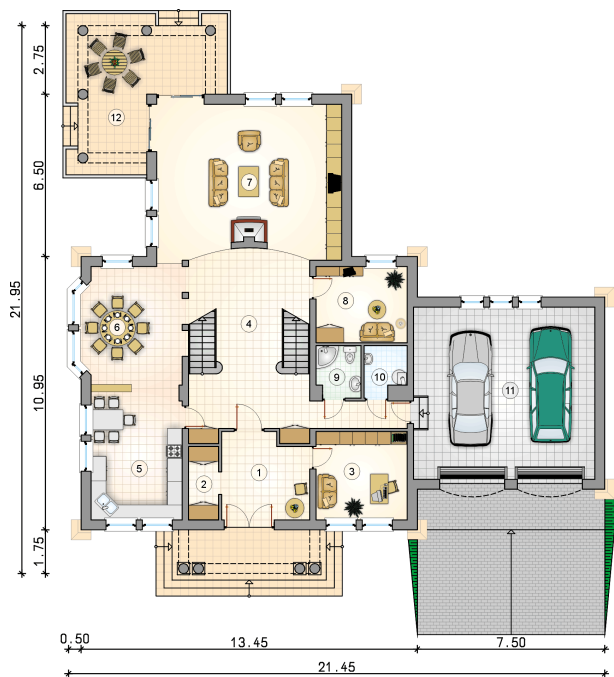


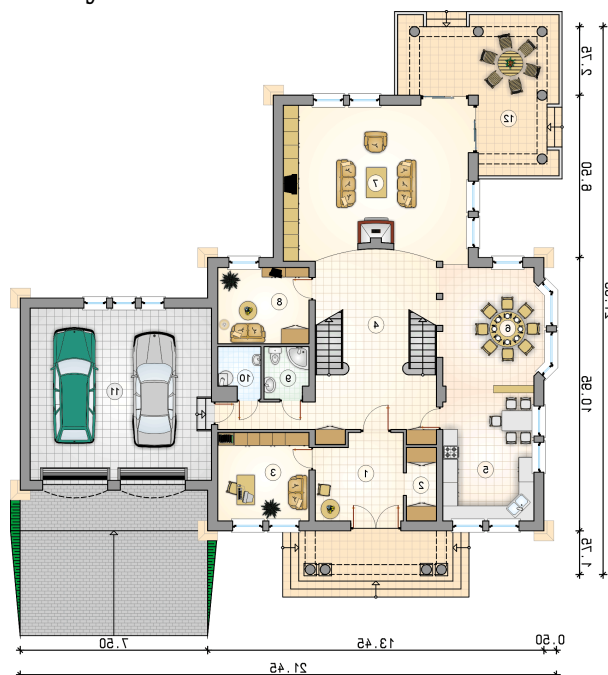
## Przekrój



**Rzuty**

**Parter 185.70 m<sup>2</sup>**

przedsionek	11.75 m <sup>2</sup>
kotłownia	3.25 m <sup>2</sup>
garaż	49.65 m <sup>2</sup>
podcienie	22.05 m <sup>2</sup>
garderoba	3.60 m <sup>2</sup>
gabinet	12.90 m <sup>2</sup>
hall z komunikacją	33.95 m <sup>2</sup>
kuchnia	19.00 m <sup>2</sup>
jadalnia	20.10 m <sup>2</sup>
pokój dzienny	44.30 m <sup>2</sup>
pokój	11.15 m <sup>2</sup>
łazienka	3.65 m <sup>2</sup>



**Rzuty**

**Poddasze 128.60 m<sup>2</sup>**

hall z komunikacją	30.70 m <sup>2</sup>
pokój	25.65 m <sup>2</sup>
pralnia	12.15 m <sup>2</sup>
pokój	12.30 m <sup>2</sup>
pokój	13.95 m <sup>2</sup>
pokój	13.95 m <sup>2</sup>
łazienka	12.10 m <sup>2</sup>
łazienka	7.80 m <sup>2</sup>
strych	30.40 m <sup>2</sup>

