

## Podstawowe informacje



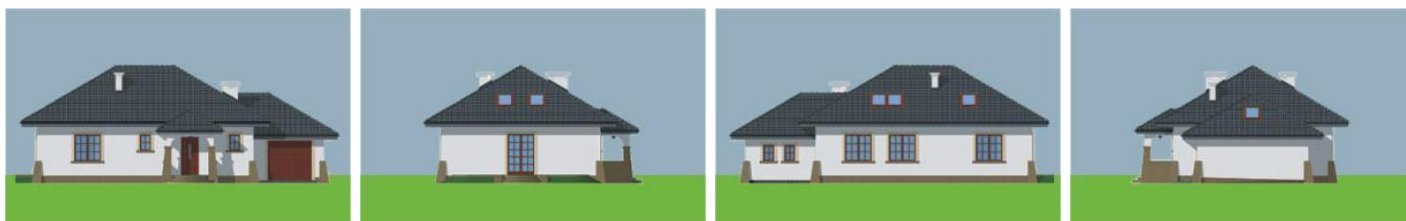
## Dane techniczne projektu

Powierzchnia użytkowa	91.80 m <sup>2</sup>
Powierzchnia zabudowy	140.40 m <sup>2</sup>
Powierzchnia dachu	235 m <sup>2</sup>
Kubatura	693.50 m <sup>3</sup>
Wymiary budynku	16.44 x 10.98 m
Kąt nachylenia	30°
Wysokość budynku	6.60 m
Wymiary działki	25.44 x 20.98 m

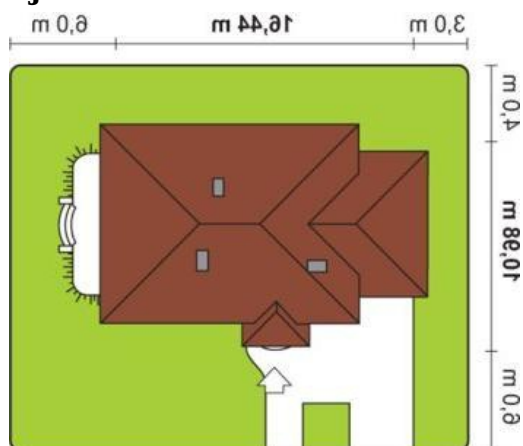
## Opis projektu

Wygodny dom jednorodzinny o tradycyjnej architekturze, wewnątrz przestronny, lecz ze zwartą, jednoznaczną funkcją. Prosta, tradycyjna konstrukcja, łatwa i tania w realizacji oraz walory funkcjonalne - to zalety tego domu. Projekt został opracowany w 4 wersjach: jako dom parterowy, dom parterowy z garażem, dom parterowy z poddaszem (STEFAN P) i dom parterowy z poddaszem oraz z garażem (STEFAN P).

## Elewacje



## Sytuacje



**Rzuty**
