

Podstawowe informacje



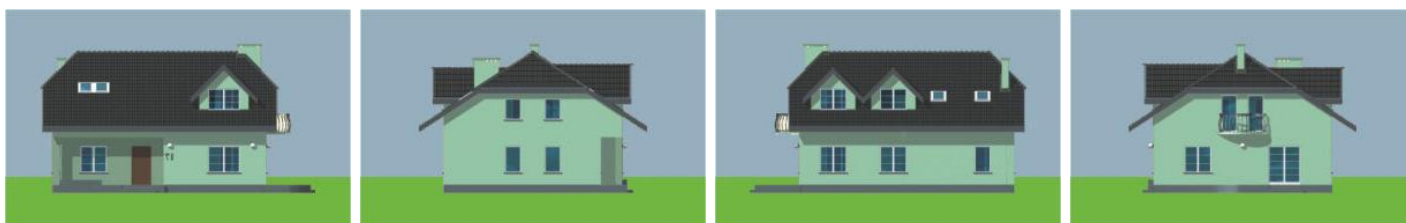
Dane techniczne projektu

Powierzchnia użytkowa	157.90 m²
Powierzchnia zabudowy	122.50 m²
Powierzchnia dachu	205 m²
Kubatura	718.40 m³
Wymiary budynku	12.14 x 10.09 m
Kąt nachylenia	33°
Wysokość budynku	7.95 m
Wymiary działki	20.14 x 20.09 m

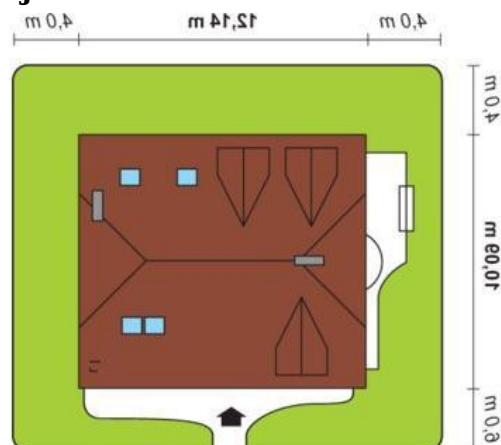
Opis projektu

Architektura budynku tradycyjna. O charakterze wnętrza stanowi duży, otwarty salon, obniżony względem reszty domu i połączony z kuchnią. Wyraźną dekorację wnętrza stanowią ażurowe schody o wygodnej linii. W projekcie ujęto alternatywne rozwiązania dotyczące lokalizacji tarasu oraz łazienki na górze. Ponadto istnieje możliwość likwidacji okien w ścianie szczytowej od strony pralni i przybliżenie budynku do granicy na odległość 3,0 m. Projekt budynku dostępny jest w 2 wersjach wymiarowych - o długości 12,14 m (poniżej prezentowany) i 13,14 m. Budynek jest bardzo łatwy i prosty w...

Elewacje



Sytuacje



Rzuty
