

Podstawowe informacje

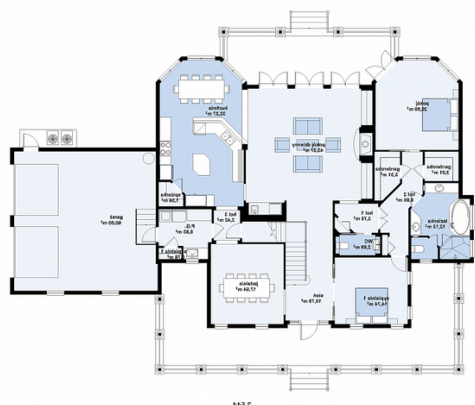


Dane techniczne projektu

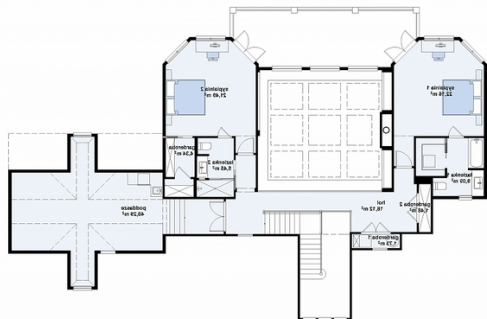
Całkowita powierzchnia	194.30 m²
Powierzchnia użytkowa	318.44 m²
Powierzchnia zabudowy	287.56 m²
Wymiary budynku	25.44 x 19.11 m
Kąt nachylenia	34°
Wysokość budynku	10.21 m
Wymiary działki	33.44 x 22.11 m

Opis projektu

Ściany: gazobeton, ceramika, silikaty
Dach: dachówka, blachodachówka
Strop: betonowy gęstożebrowy Teriva

Rzuty

Parter 194.30 m²

Sie	19.80 m ²
Pokój	20.90 m ²
Salon	43.40 m ²
Kuchnia	33.40 m ²
Hol	2.40 m ²
Spiarka	1.60 m ²
Pom gosp	6.80 m ²
Schowek	0.80 m ²
Garaż	60.00 m ²
Pokój	14.70 m ²
Jadalnia	17.60 m ²
WC	2.70 m ²
Hol	3.80 m ²
Hol	8.00 m ²
łazienka	12.10 m ²
Garderoba	3.00 m ²
Garderoba	3.30 m ²


Poddasze 0 m²

Pokój	0.00 m ²
łazienka	0.00 m ²
Garderoba	0.00 m ²
Garderoba	0.00 m ²
Hol	0.00 m ²
Pokój	0.00 m ²
łazienka	0.00 m ²
WC	0.00 m ²
Poddasze	0.00 m ²