

Podstawowe informacje

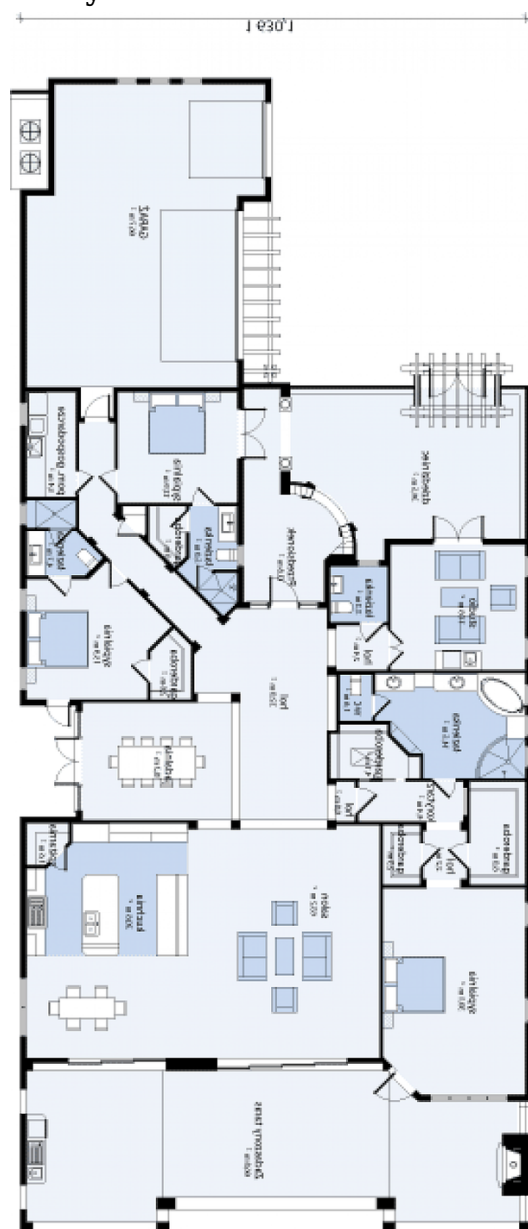


Dane techniczne projektu

Całkowita powierzchnia	273.70 m²
Powierzchnia użytkowa	273.70 m²
Powierzchnia zabudowy	401 m²
Wymiary budynku	37.40 x 16.30 m
Kąt nachylenia	23°
Wysokość budynku	7 m
Wymiary działki	45.40 x 24.30 m

Opis projektu

Arabella to projekt rezydencji w stylu tokańskim. Wejście stanowi strzelisty portyk, czyli część budynku na planie prostokąta z rzędem kolumn, które wspierają dach. Szeroki hol łączy się z wejściem do jadalni i dalej z przejściem do małego dziedzińca bocznego. Kierując się holem na wprost trafimy do salonu połączonego z aneksem kuchennym i odprężającym kącikiem kawowym, w którym możemy ustawić wygodne meble wypoczynkowe. Z tego miejsca wyjście prowadzi na werandę zaopatrzoną w zewnętrzny aneks kuchenny i kamienny kominek, przy którym można spędzać czas ciesząc się ciepłem płomieni i śwież...

Rzuty

Parter 273.70 m²

Hol	32.00 m ²
Schowek	4.10 m ²
łazienka	14.50 m ²
WC	1.60 m ²
Studio	17.60 m ²
Hol	2.40 m ²
WC	3.30 m ²
Pokój	15.90 m ²
Garderoba	2.60 m ²
łazienka	4.70 m ²
Pralnia	5.40 m ²
Jadalnia	18.20 m ²
Pokój	13.90 m ²
Garderoba	2.00 m ²
łazienka	5.00 m ²
Garaż	66.70 m ²
Salonkuchnia	84.70 m ²
Pokój	30.10 m ²
Hol	2.20 m ²
Garderoba	6.00 m ²
Garderoba	2.30 m ²
Hol	4.40 m ²
Hol	0.80 m ²