

Podstawowe informacje

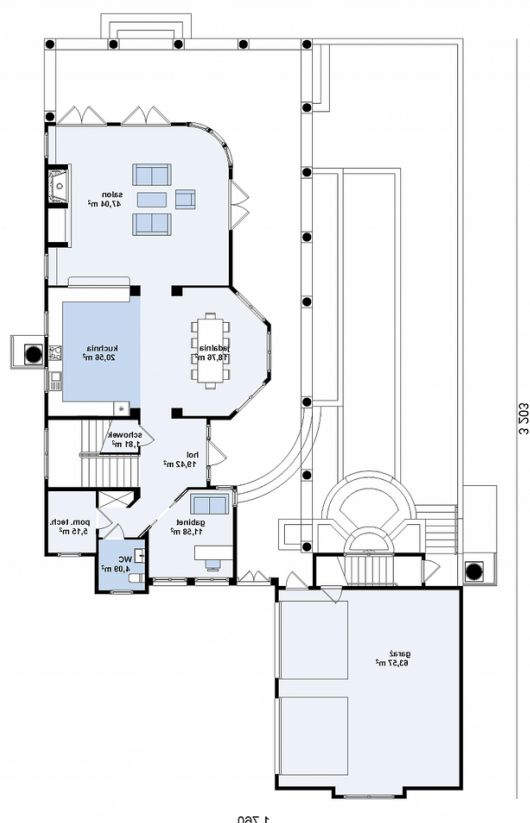


Dane techniczne projektu

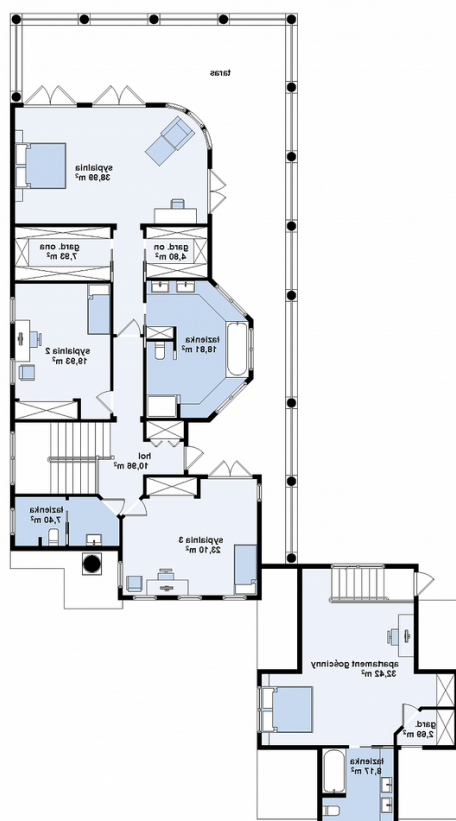
Całkowita powierzchnia	292.60 m²
Powierzchnia użytkowa	292.50 m²
Powierzchnia zabudowy	335.90 m²
Wymiary budynku	17.60 x 32.03 m
Kąt nachylenia	34°
Wysokość budynku	11.66 m
Wymiary działki	24.60 x 37.53 m

Opis projektu

Luksusowy projekt domu z dziedzińcem oraz wydzielonym apartamentem.

Rzuty

Parter 128.40 m²

Salon	47.00 m ²
Kuchnia	20.60 m ²
Jadalnia	18.80 m ²
Schówek	1.80 m ²
Pom. gosp.	5.20 m ²
WC	4.10 m ²
Gabinet	11.60 m ²
Hol	19.30 m ²
Garaż	63.60 m ²


Poddasze 164.20 m²

Pokój	39.00 m ²
Łazienka	8.20 m ²
Garderoba	4.80 m ²
Garderoba	7.90 m ²
Łazienka	18.80 m ²
Pokój	19.90 m ²
Łazienka	7.40 m ²
Pokój	23.10 m ²
Pokój	32.40 m ²
Garderoba	2.70 m ²