

Podstawowe informacje



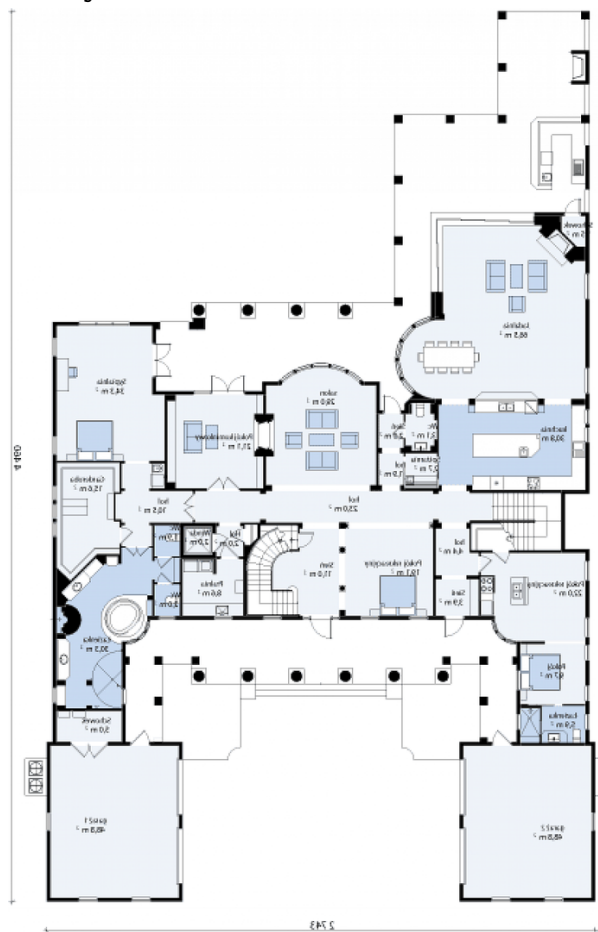
Dane techniczne projektu

Całkowita powierzchnia	564.80 m²
Powierzchnia użytkowa	567 m²
Powierzchnia zabudowy	605.60 m²
Wymiary budynku	27.43 x 44.60 m
Wysokość budynku	15 m

Opis projektu

Rezydencja ziemiska „Camellia Manor” łączy tradycyjny, luksusowy projekt domu z nowoczesnością rozwiązań technologicznych. Na 624,77 m² powierzchni znajdują się aż cztery sypialnie, cztery łazienki i taka sama ilość miejsc garażowych, jak również przestronny salon oraz pokoje wypoczynkowe i rozrywkowe.

Główną część rezydencji „Camellia Manor” stanowi wspianały salon z dwupoziomową przeszkloną ścianą oraz dwustronnym, wysokim kominkiem. Ponad przylegającą jadalnią znajduje się ozdobne sklepienie sufitowe, wsparte drewnianymi kolumnami i łukami. Po...

Rzuty

Parter 355.30 m²

Sień	11.00 m ²
Kuchnia	30.60 m ²
Jadalnia	66.50 m ²
WC	2.50 m ²
Schowek	2.60 m ²
Salon	28.70 m ²
Pokój	20.00 m ²
Hol	1.90 m ²
Pralnia	8.40 m ²
Hol	9.60 m ²
WC	1.80 m ²
Pokój	18.80 m ²
WC	1.90 m ²
Łazienka	29.10 m ²
Garderoba	14.90 m ²
Pokój	34.20 m ²
Pomieszczenie gospodarcze	4.80 m ²
Garaż	48.30 m ²
Hol	22.50 m ²
Hol	4.30 m ²
Hol	3.80 m ²
Pokój	21.80 m ²
Pokój rekreacyjny	9.60 m ²
Łazienka	6.00 m ²
Garaż	48.80 m ²

Piętro 209.50 m²

Hol	23.80 m ²
Pokój	19.90 m ²
Garderoba	4.40 m ²
Łazienka	3.90 m ²
Pokój rekreacyjny	53.30 m ²
Antresola	35.50 m ²
Pokój	24.90 m ²
Garderoba	7.80 m ²
Łazienka	7.60 m ²
Łazienka	5.10 m ²
Garderoba	5.40 m ²
Pokój	17.90 m ²

