

## Podstawowe informacje



## Dane techniczne projektu

<b>Całkowita powierzchnia</b>	<b>117.70 m<sup>2</sup></b>
<b>Powierzchnia użytkowa</b>	<b>117.70 m<sup>2</sup></b>
<b>Powierzchnia zabudowy</b>	<b>129 m<sup>2</sup></b>
<b>Powierzchnia dachu</b>	<b>196 m<sup>2</sup></b>
<b>Kubatura</b>	<b>522.22 m<sup>3</sup></b>
<b>Wymiary budynku</b>	<b>9.14 x 18 m</b>
<b>Kąt nachylenia</b>	<b>40°</b>
<b>Wysokość budynku</b>	<b>8.05 m</b>
<b>Wymiary działki</b>	<b>17.14 x 26 m</b>



## Opis projektu

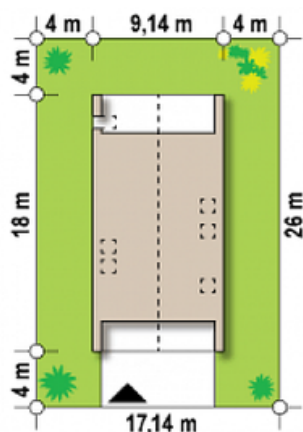
Z215 to dom z poddaszem użytkowym, niepodpiwniczony, przeznaczony dla 3-4-osobowej rodziny. Klasyczną bryłę budynku wzbogacają nowoczesnie zaprojektowane detale.

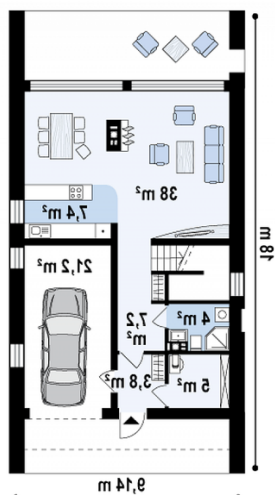
Dom charakteryzuje wyjątkowy układ pomieszczeń. Na parterze mieści się otwarta strefa dzienna, z charakterystyczną przeszkloną ścianą oraz kominkiem oddzielającym salon od jadalni. Dodatkowo w parterze zaprojektowano garaż z bezpośrednim dostępem do domu poprzez sień oraz PG i łazienkę. Strefa nocna na poddaszu to trzy duże sypialnie oraz łazienka. Zaletą domu jak i jego elementem nowoczesność jest strefa dzienna...

## Elewacje

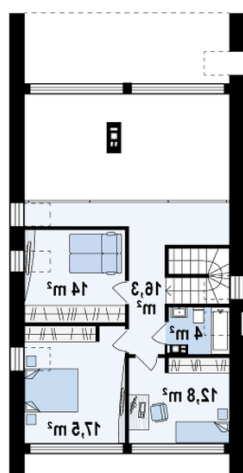


## Sytuacje



**Rzuty**

**Parter 69.90 m<sup>2</sup>**

Sień	3.90 m <sup>2</sup>
Pom. gosp.	5.00 m <sup>2</sup>
Łazienka	4.00 m <sup>2</sup>
Salon / jadalnia	37.30 m <sup>2</sup>
Kuchnia	7.30 m <sup>2</sup>
Garaż	21.20 m <sup>2</sup>
Hol / schody	12.40 m <sup>2</sup>


**Poddasze 47.80 m<sup>2</sup>**

Hol	13.80 m <sup>2</sup>
Pokój	10.00 m <sup>2</sup>
Pokój	12.70 m <sup>2</sup>
Pokój	9.20 m <sup>2</sup>
Łazienka	2.10 m <sup>2</sup>