

## Podstawowe informacje



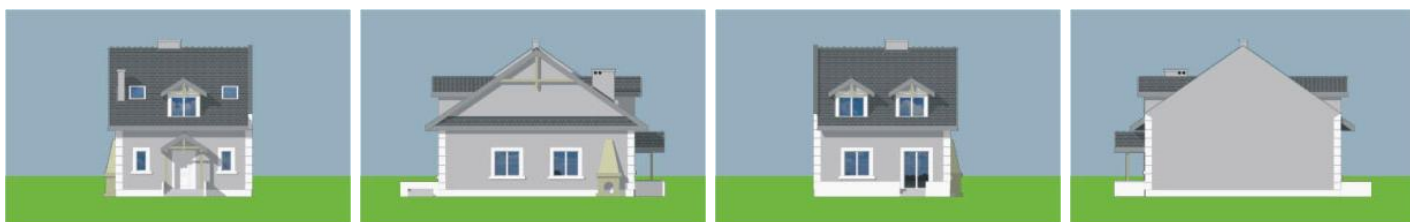
## Dane techniczne projektu

Powierzchnia użytkowa	134.20 m <sup>2</sup>
Powierzchnia zabudowy	93 m <sup>2</sup>
Powierzchnia dachu	155 m <sup>2</sup>
Kubatura	665.70 m <sup>3</sup>
Wymiary budynku	8.04 x 11.57 m
Kąt nachylenia	35°
Wysokość budynku	8.74 m
Wymiary działki	12.04 x 21.57 m

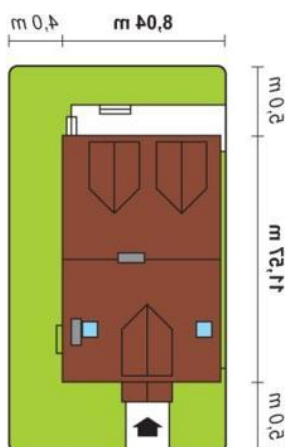
## Opis projektu

Dom uniwersalny do realizacji w wielu wariantach: na wąską działkę, do zabudowy w ostrej granicy, z garażem, jako dom bliźniaczy lub bliźniaczy z garażami. Funkcja klasyczna dla czteroosobowej rodziny. Prosta konstrukcja czyni dom łatwym i tanim w realizacji. Architektura tradycyjna.

## Elewacje



## Sytuacje



**Rzuty**

