

## Podstawowe informacje



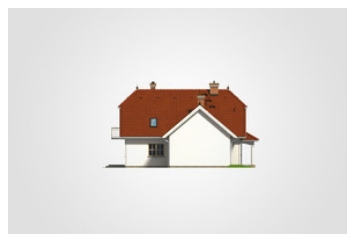
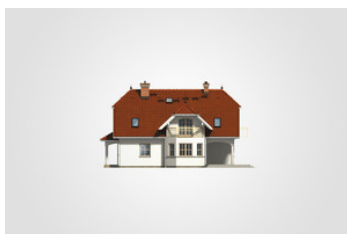
## Dane techniczne projektu

<b>Całkowita powierzchnia</b>	<b>314.60 m<sup>2</sup></b>
<b>Powierzchnia użytkowa</b>	<b>176.90 m<sup>2</sup></b>
<b>Powierzchnia zabudowy</b>	<b>163.60 m<sup>2</sup></b>
<b>Powierzchnia dachu</b>	<b>272.90 m<sup>2</sup></b>
<b>Kubatura</b>	<b>971.10 m<sup>3</sup></b>
<b>Wymiary budynku</b>	<b>15.51 x 14.22 m</b>
<b>Kąt nachylenia</b>	<b>43°</b>
<b>Wysokość budynku</b>	<b>8.72 m</b>
<b>Wymiary działki</b>	<b>22.51 x 22.22 m</b>

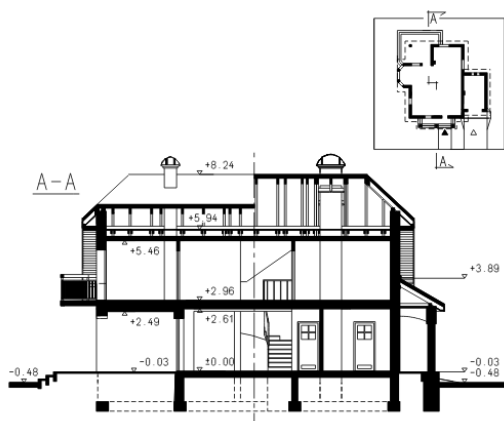
## Opis projektu

Parterowy dom z naczółkowym dachem i poddaszem użytkowym, gankiem z kolumnami, przeszklonym ryzalitem i lukarną, z 4 sypialniami i odkrytym tarasem

## Elewacje



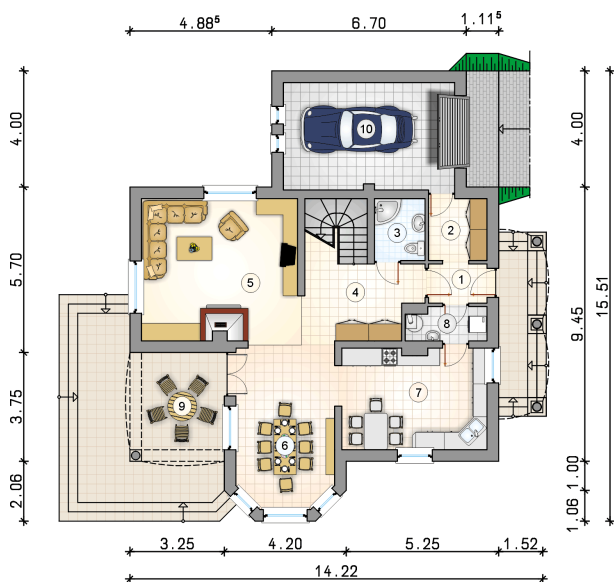
## Przekrój



**Rzuty**

**Parter 100.65 m<sup>2</sup>**

przedsionek	2.70 m <sup>2</sup>
garaż	21.75 m <sup>2</sup>
garderoba	4.30 m <sup>2</sup>
łazienka	3.70 m <sup>2</sup>
hall z komunikacją	10.80 m <sup>2</sup>
pokój dzienny	27.70 m <sup>2</sup>
jadalnia	18.75 m <sup>2</sup>
kuchnia	17.45 m <sup>2</sup>
kotłownia	3.15 m <sup>2</sup>
podcienie	12.10 m <sup>2</sup>



**Rzuty**

**Poddasze 88.35 m<sup>2</sup>**

hall z komunikacją	16.95 m <sup>2</sup>
garderoba	5.40 m <sup>2</sup>
pokój	11.20 m <sup>2</sup>
łazienka	6.60 m <sup>2</sup>
pokój	11.30 m <sup>2</sup>
pokój	17.55 m <sup>2</sup>
pokój	8.35 m <sup>2</sup>
pokój	11.00 m <sup>2</sup>

