

Podstawowe informacje



Dane techniczne projektu

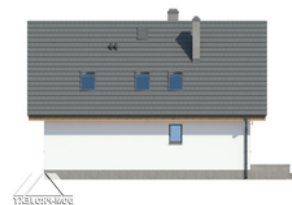
Całkowita powierzchnia	132.50 m²
Powierzchnia użytkowa	110.56 m²
Powierzchnia zabudowy	87.48 m²
Powierzchnia dachu	173.18 m²
Kubatura	518.09 m³
Wymiary budynku	10.80 x 8.10 m
Kąt nachylenia	45°
Wysokość budynku	8.50 m
Wymiary działki	16.25 x 18.80 m



Opis projektu

Dom w konstrukcji szkieletu drewniane dla czteroosobowej rodziny. Duży salon z aneksem kuchennym, kominkiem, schodami na poddasze i wyjściem na taras. Pokój do pracy (biuro w domu), łazienka, kotłownia, wiatrołap i komunikacja. Na poddaszu trzy pokoje, łazienka, wc i komunikacja. Największy pokój poddasza ma balkon. Zwarta bryła budynku, dach dwuspadowy.

Elewacje

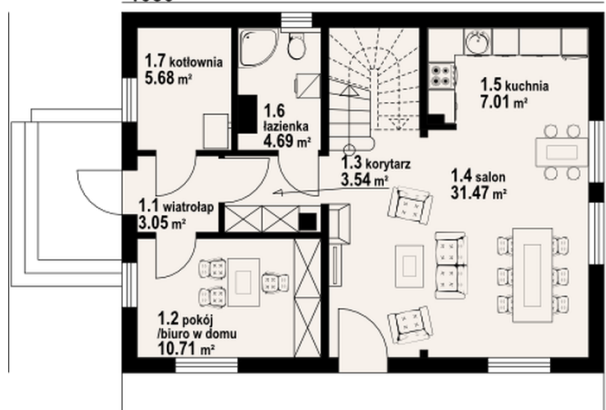


Sytuacje

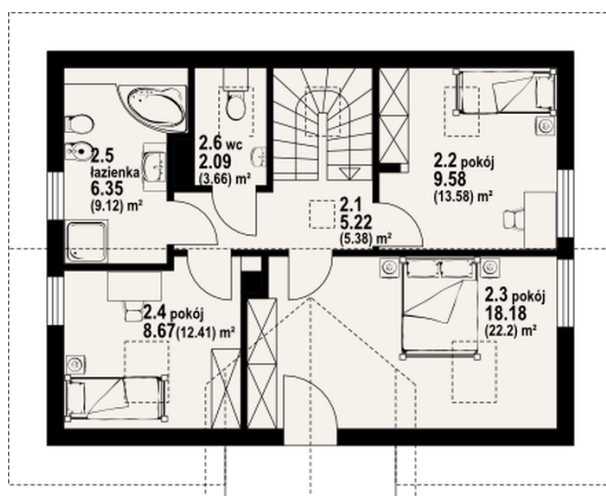


Rzuty

1080


Parter 66.15 m²

wiatrołap	3.05 m ²
pokój	10.71 m ²
korytarz	3.54 m ²
salon	31.47 m ²
kuchnia	7.01 m ²
łazienka	4.69 m ²
kotłownia	5.68 m ²


Poddasze 66.35 m²

komunikacja	5.22 m ²
pokój	9.58 m ²
pokój	18.18 m ²
pokój	8.67 m ²
łazienka	6.35 m ²
wc	2.09 m ²