

Podstawowe informacje



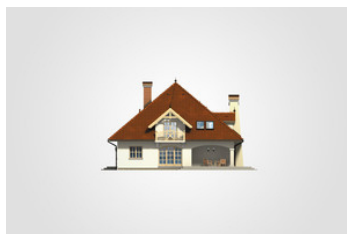
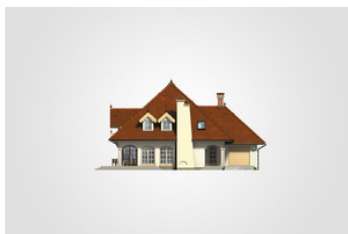
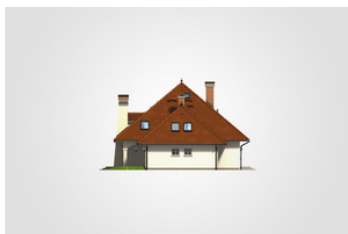
Dane techniczne projektu

Całkowita powierzchnia	383.60 m²
Powierzchnia użytkowa	216.80 m²
Powierzchnia zabudowy	194 m²
Powierzchnia dachu	331 m²
Kubatura	1 132.50 m³
Wymiary budynku	15.95 x 13.20 m
Kąt nachylenia	42°
Wysokość budynku	9.96 m
Wymiary działki	23.95 x 21.20 m

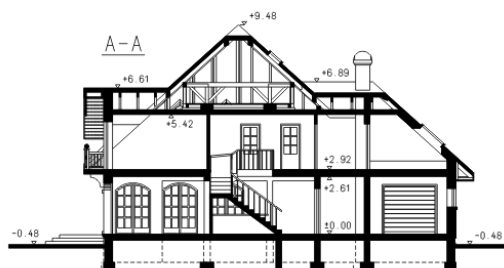
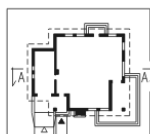
Opis projektu

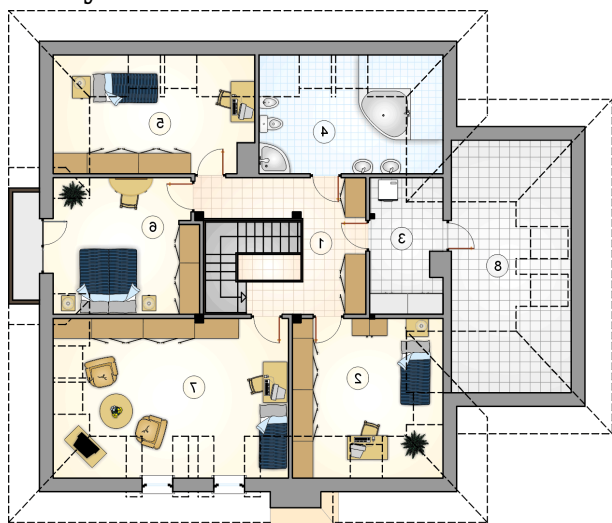
Duży parterowy dom z zewnętrznym kominem i poddaszem użytkowym, z lukarnami i tarasem - częściowo w podcieniu, z 4 sypialniami, z garażem

Elewacje

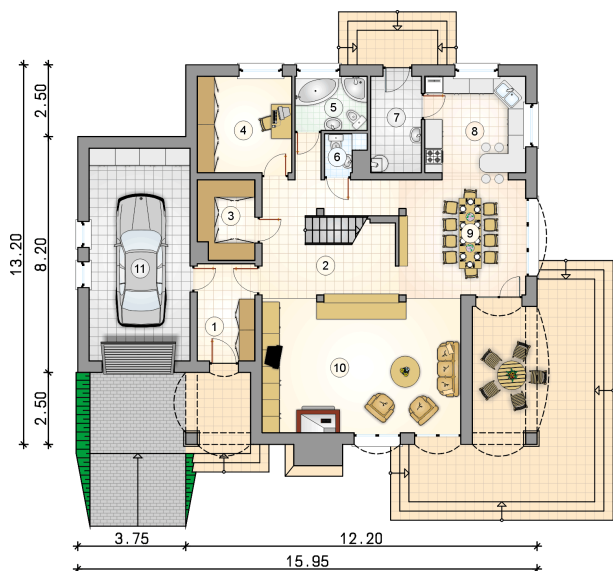


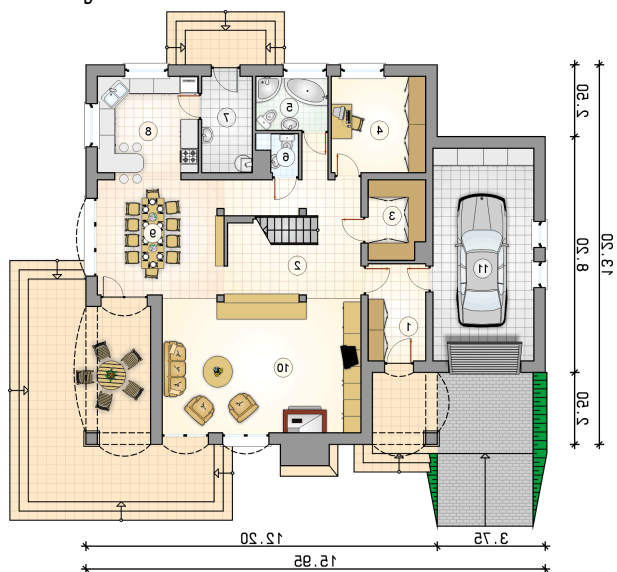
Przekrój



Rzuty

Parter 114.45 m²

przedsiónek	6.75 m ²
pokój dzienny	31.85 m ²
garaż	25.90 m ²
hall z komunikacją	17.50 m ²
garderoba	5.35 m ²
pokój	11.00 m ²
łazienka	4.70 m ²
w.c.	1.60 m ²
kotłownia	5.90 m ²
kuchnia	12.00 m ²
jadalnia	17.80 m ²



Rzuty

Poddasze 102.35 m²

hall z komunikacją	12.90 m ²
pokój	12.70 m ²
pralnia	7.50 m ²
łazienka	10.70 m ²
pokój	11.45 m ²
pokój	15.30 m ²
pokój	23.35 m ²
suszarnia	8.45 m ²

