

Podstawowe informacje



Dane techniczne projektu

Całkowita powierzchnia	93.70 m²
Powierzchnia użytkowa	93.68 m²
Powierzchnia zabudowy	196.60 m²
Powierzchnia dachu	160.20 m²
Kubatura	263.58 m³
Wymiary budynku	18.21 x 10.76 m
Kąt nachylenia	3°
Wysokość budynku	4.55 m
Wymiary działki	25.21 x 18.76 m

Opis projektu

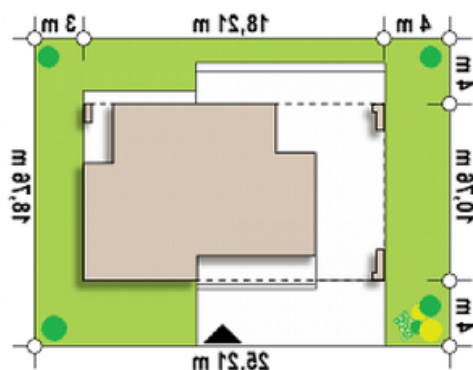
Zx 117 to dom nowoczesny, parterowy, z płaskim dachem. Elewacja pokryta drewnem, zachowana w duchu cichości serca i bliskości z naturą, o możliwie prostym wyglądzie.

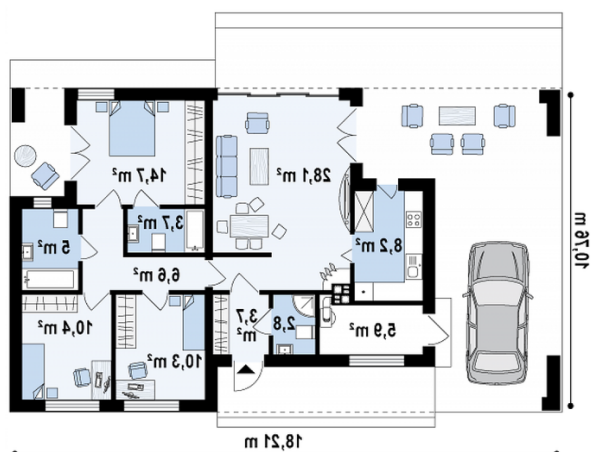
To, co wyróżnia projekt spośród innych, to otwarty garaż-wiatę, który stanowi integralną część budynku. Garaż-wiatę można przekształcić na etapie adaptacji również w garaż pełny, osłonięty z czterech, a nie z dwóch stron.

Dom podzielono na dwie części: „dzienną”, usytuowaną z lewej strony i „nocną” - z prawej strony.

Z salonu prowadzi wyjś...

Sytuacje



Rzuty

Parter 93.70 m²

Salon	28.20 m ²
WC	3.70 m ²
Pom gosp	0.00 m ²
Kuchnia	8.30 m ²
Sie	3.70 m ²
WC	2.80 m ²
Hol	6.60 m ²
Pokój	14.70 m ²
Pokój	10.40 m ²
Pokój	10.30 m ²
łazienka	5.00 m ²