

## Podstawowe informacje



## Dane techniczne projektu

<b>Całkowita powierzchnia</b>	<b>150.44 m<sup>2</sup></b>
<b>Powierzchnia użytkowa</b>	<b>126.78 m<sup>2</sup></b>
<b>Powierzchnia zabudowy</b>	<b>113.90 m<sup>2</sup></b>
<b>Powierzchnia dachu</b>	<b>194.58 m<sup>2</sup></b>
<b>Kubatura</b>	<b>720 m<sup>3</sup></b>
<b>Wymiary budynku</b>	<b>13.40 x 8.50 m</b>
<b>Kąt nachylenia</b>	<b>38°</b>
<b>Wysokość budynku</b>	<b>8.35 m</b>
<b>Wymiary działki</b>	<b>16.83 x 21.90 m</b>



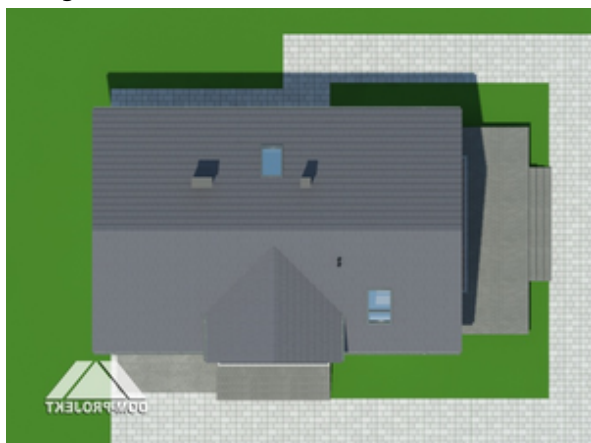
## Opis projektu

Wygodny dom jednorodzinny dla 4-5 osób. Duży salon z aneksem kuchennym, kominkiem, wyjściem na taras. Wiatrołap, spiżarka, łazienka i komunikacja. Garaż, kotłownia. Na poddaszu trzy pokoje, łazienka, garderoba i komunikacja. Dwa balkony. Dach dwuspadowy i prosta bryła budynku sprzyjają szybkiej budowie i niskim kosztom eksploatacji.

## Elewacje

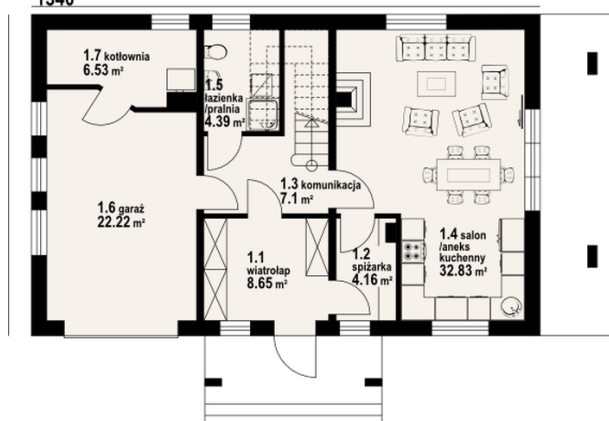


## Sytuacje

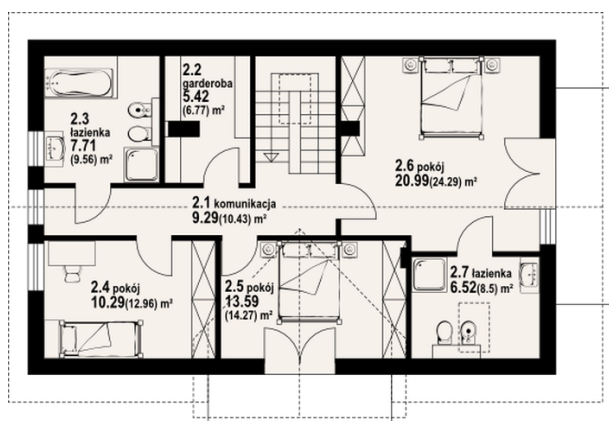


**Rzuty**

1340


**Parter 63.66 m<sup>2</sup>**

wiatrołap	8.65 m <sup>2</sup>
sypialnia	4.16 m <sup>2</sup>
komunikacja	7.10 m <sup>2</sup>
salon z aneksem kuchennym	32.83 m <sup>2</sup>
łazienka	4.39 m <sup>2</sup>
garaż	22.22 m <sup>2</sup>
kotłownia	6.53 m <sup>2</sup>


**Poddasze 86.78 m<sup>2</sup>**

komunikacja	9.29 m <sup>2</sup>
garderoba	5.42 m <sup>2</sup>
łazienka	7.71 m <sup>2</sup>
pokój	10.29 m <sup>2</sup>
pokój	13.59 m <sup>2</sup>
pokój	20.99 m <sup>2</sup>
łazienka	6.52 m <sup>2</sup>