

## Podstawowe informacje



## Dane techniczne projektu

<b>Całkowita powierzchnia</b>	<b>83.02 m<sup>2</sup></b>
<b>Powierzchnia użytkowa</b>	<b>75.69 m<sup>2</sup></b>
<b>Powierzchnia zabudowy</b>	<b>119.54 m<sup>2</sup></b>
<b>Powierzchnia dachu</b>	<b>165 m<sup>2</sup></b>
<b>Kubatura</b>	<b>255.03 m<sup>3</sup></b>
<b>Wymiary budynku</b>	<b>11.50 x 10.30 m</b>
<b>Kąt nachylenia</b>	<b>28°</b>
<b>Wysokość budynku</b>	<b>6.42 m</b>
<b>Wymiary działki</b>	<b>19.50 x 18.30 m</b>



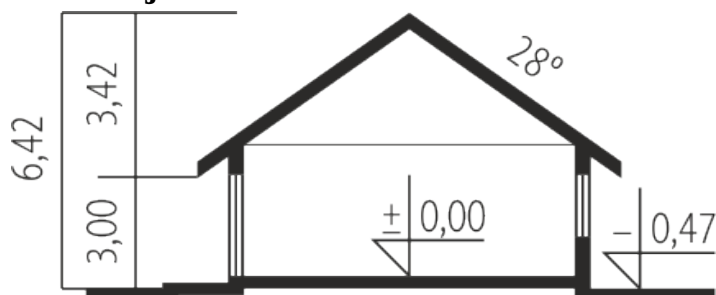
## Opis projektu

Dom parterowy, niepodpiwniczony. Przeznaczony dla 2-3-osobowej rodziny. W strefie dziennej znajdują się salon z kominkiem, jadalnia oraz kuchnia ze spiżarnią. Znalazła się tu również toaleta oraz wygodne pomieszczenie gospodarcze. Strefę nocną tworzą dwie sypialnie oraz duża łazienka. Rafael to ekonomiczna w realizacji propozycja dla zwolenników tradycyjnej architektury. Prosta bryła domu harmonijnie wpisze się w każdy krajobraz, a komfortowy układ funkcjonalny docenią nawet najbardziej wymagający inwestorzy. Na szczególną uwagę zasługuje stylowe wykończenie elewacji &n...

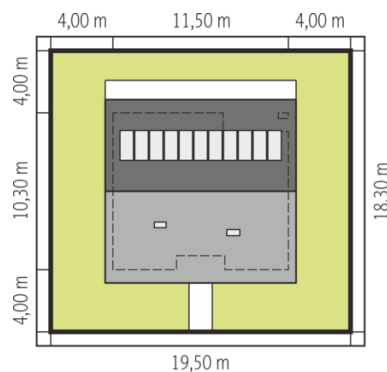
## Elewacje



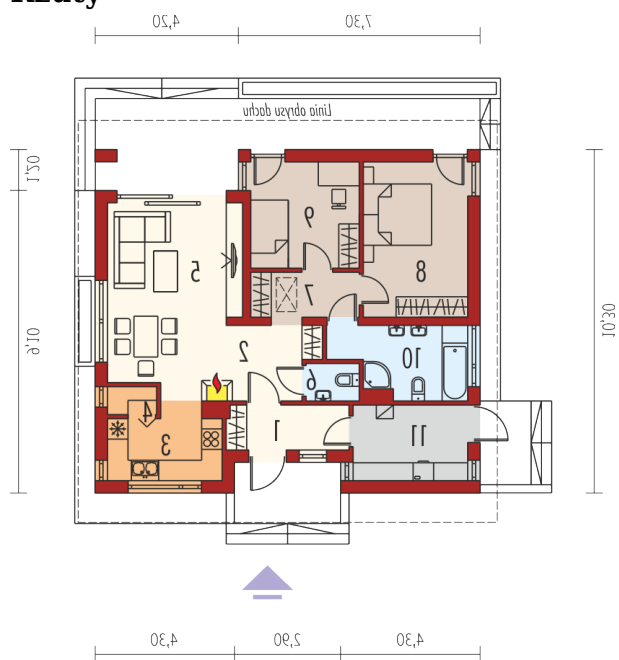
## Przekrój



## Sytuacje



Schemat uwzględnia minimalne odległości od budynku do granicy działki.  
Szczegóły w zakładce: Jak czytać projekt?

**Rzuty**

**Parter 83.02 m<sup>2</sup>**

<b>wiatrołap</b>	4.59 m <sup>2</sup>
<b>łazienka</b>	7.41 m <sup>2</sup>
<b>Kotłownia</b>	7.33 m <sup>2</sup>
<b>Hol</b>	4.38 m <sup>2</sup>
<b>Kuchnia</b>	6.62 m <sup>2</sup>
<b>Spiarnia</b>	1.13 m <sup>2</sup>
<b>Pokój dzienny jadalnia</b>	21.97 m <sup>2</sup>
<b>Toaleta</b>	1.68 m <sup>2</sup>
<b>Korytarz</b>	4.36 m <sup>2</sup>
<b>Sypialnia</b>	13.80 m <sup>2</sup>
<b>Sypialnia</b>	9.75 m <sup>2</sup>