

## Podstawowe informacje



## Dane techniczne projektu

<b>Całkowita powierzchnia</b>	<b>342.30 m<sup>2</sup></b>
<b>Powierzchnia użytkowa</b>	<b>223.05 m<sup>2</sup></b>
<b>Powierzchnia zabudowy</b>	<b>188.75 m<sup>2</sup></b>
<b>Powierzchnia dachu</b>	<b>313.10 m<sup>2</sup></b>
<b>Kubatura</b>	<b>1 083.60 m<sup>3</sup></b>
<b>Wymiary budynku</b>	<b>16.95 x 13.45 m</b>
<b>Kąt nachylenia</b>	<b>45°</b>
<b>Wysokość budynku</b>	<b>9.08 m</b>
<b>Wymiary działki</b>	<b>24.55 x 21.45 m</b>



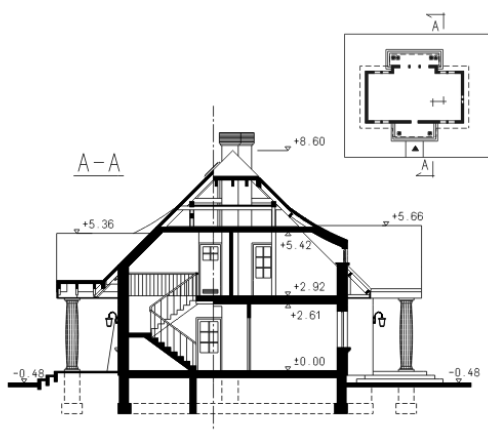
## Opis projektu

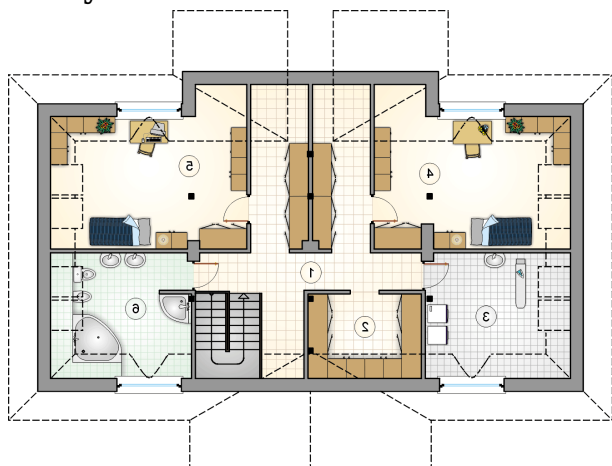
Parterowy dom z poddaszem użytkowym, z wejściem i tarasem z kolumnami, z półokrągłymi lukarnami

## Elewacje

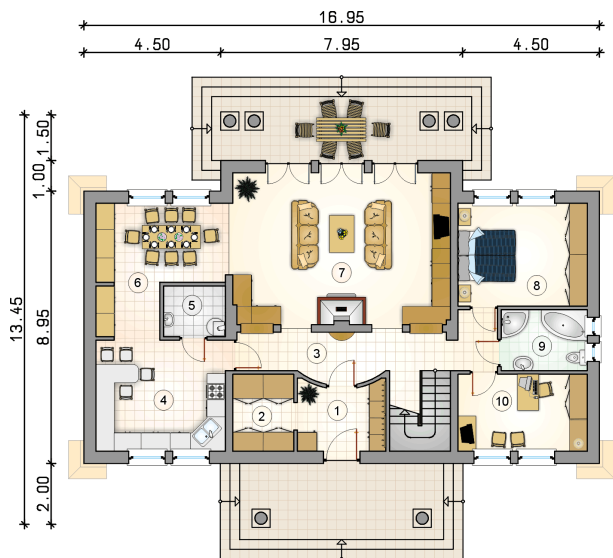


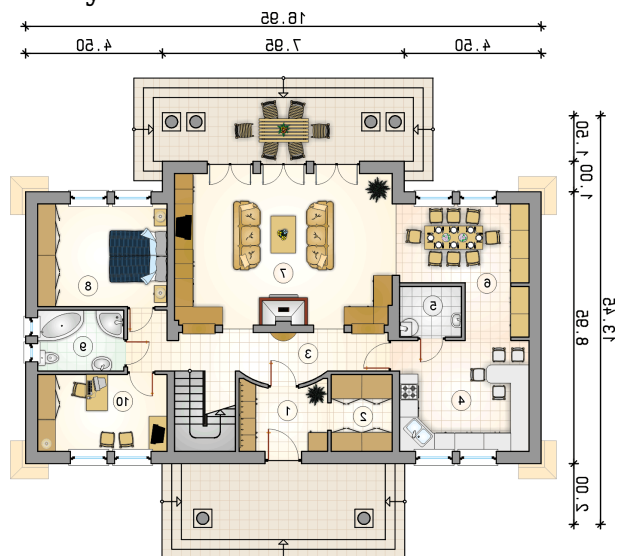
## Przekrój



**Rzuty**

**Parter 126.50 m<sup>2</sup>**

przedsiónek	6.40 m <sup>2</sup>
pokój	10.75 m <sup>2</sup>
garderoba	5.10 m <sup>2</sup>
hall z komunikacją	13.90 m <sup>2</sup>
kuchnia	15.85 m <sup>2</sup>
kotłownia	3.35 m <sup>2</sup>
jadalnia	15.10 m <sup>2</sup>
pokój dzienny	36.05 m <sup>2</sup>
pokój	14.35 m <sup>2</sup>
łazienka	5.65 m <sup>2</sup>



**Rzuty**

**Poddasze 96.55 m<sup>2</sup>**

hall z komunikacją	26.45 m <sup>2</sup>
garderoba	7.10 m <sup>2</sup>
pralnia z suszarnią	12.80 m <sup>2</sup>
pokój	18.85 m <sup>2</sup>
pokój	19.05 m <sup>2</sup>
łazienka	12.30 m <sup>2</sup>

