

## Podstawowe informacje



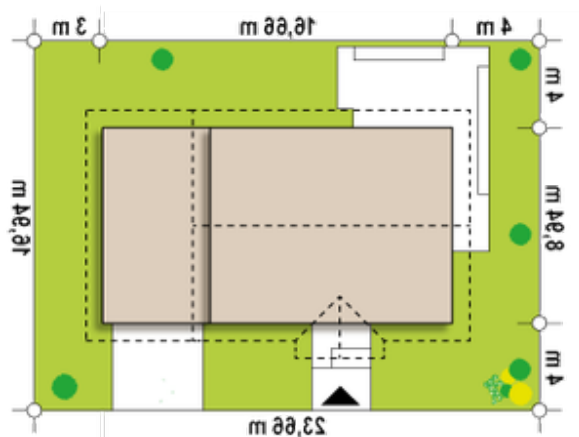
## Dane techniczne projektu

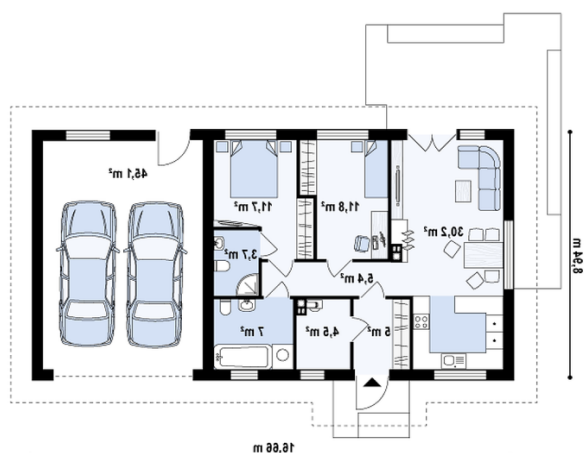
<b>Całkowita powierzchnia</b>	<b>73.90 m<sup>2</sup></b>
<b>Powierzchnia użytkowa</b>	<b>73.90 m<sup>2</sup></b>
<b>Powierzchnia zabudowy</b>	<b>149 m<sup>2</sup></b>
<b>Kubatura</b>	<b>396.70 m<sup>3</sup></b>
<b>Wymiary budynku</b>	<b>16.66 x 8.94 m</b>
<b>Kąt nachylenia</b>	<b>30°</b>
<b>Wysokość budynku</b>	<b>6.33 m</b>
<b>Wymiary działki</b>	<b>23.66 x 16.94 m</b>

## Opis projektu

Ściany: gazobeton, ceramika, silikaty  
Dach: dachówka, blachodachówka  
Strop: drewniany, więzary

## Sytuacje



**Rzuty**

**Parter 73.90 m<sup>2</sup>**

Salonkuchnia	30.20 m <sup>2</sup>
Pokój	11.80 m <sup>2</sup>
Pokój	11.70 m <sup>2</sup>
łazienka	3.70 m <sup>2</sup>
łazienka	7.00 m <sup>2</sup>
Pom gosp	4.50 m <sup>2</sup>
Sie	5.00 m <sup>2</sup>
Garaż	45.10 m <sup>2</sup>