

## Podstawowe informacje



## Dane techniczne projektu

<b>Całkowita powierzchnia</b>	<b>197.77 m<sup>2</sup></b>
<b>Powierzchnia użytkowa</b>	<b>112.09 m<sup>2</sup></b>
<b>Powierzchnia zabudowy</b>	<b>118.56 m<sup>2</sup></b>
<b>Powierzchnia dachu</b>	<b>186.37 m<sup>2</sup></b>
<b>Kubatura</b>	<b>739 m<sup>3</sup></b>
<b>Wymiary budynku</b>	<b>13.96 x 8.50 m</b>
<b>Kąt nachylenia</b>	<b>42°</b>
<b>Wysokość budynku</b>	<b>9.15 m</b>
<b>Wymiary działki</b>	<b>21 x 16.50 m</b>



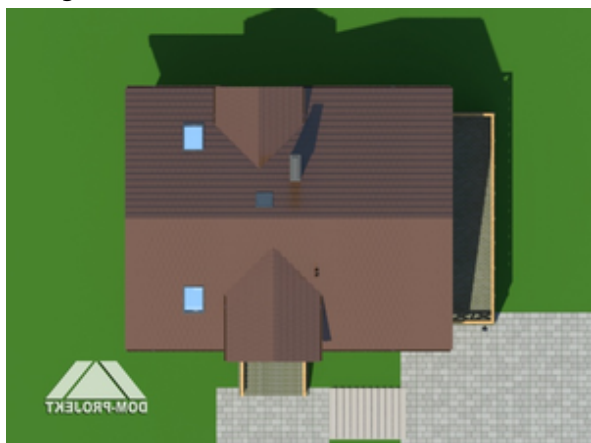
## Opis projektu

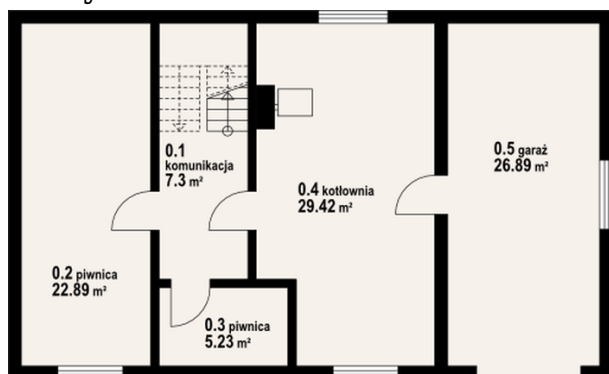
Dom z bali drewnianych, w pełni podpiwniczony. Na parterze duży salon z aneksem kuchennym, kominkiem, schodami na poddasze i do piwnicy i wyjściem na taras. Pokój, łazienka, wiatrołap. Na poddaszu: trzy pokoje (wszystkie mają duży balkon), łazienka i komunikacja. W piwnicach: kotłownia, garaż i pomieszczenia gospodarcze.

## Elewacje

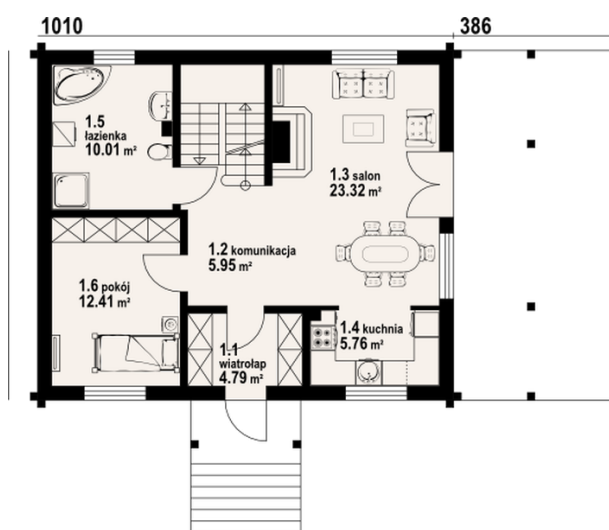


## Sytuacje

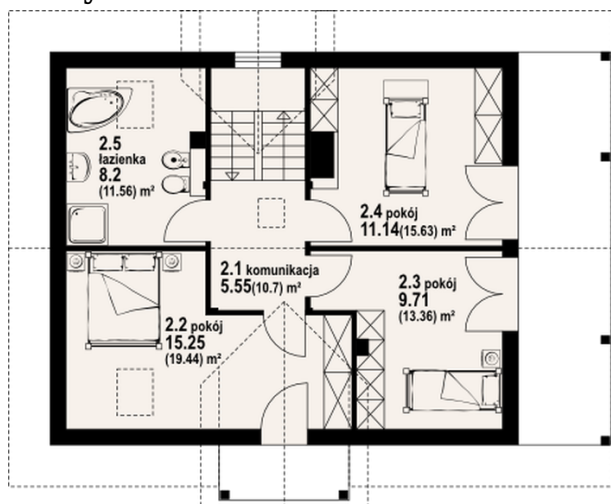


**Rzuty**

**Piwnica 64.84 m<sup>2</sup>**

komunikacja	7.30 m <sup>2</sup>
piwnica	22.89 m <sup>2</sup>
piwnica	5.23 m <sup>2</sup>
kotłownia	29.42 m <sup>2</sup>
garaż	26.89 m <sup>2</sup>


**Parter 62.24 m<sup>2</sup>**

wiatrołap	4.79 m <sup>2</sup>
komunikacja	5.95 m <sup>2</sup>
salon	23.32 m <sup>2</sup>
kuchnia	5.76 m <sup>2</sup>
łazienka	10.01 m <sup>2</sup>
pokój	12.41 m <sup>2</sup>

**Rzuty****Poddasze 70.69 m<sup>2</sup>**

komunikacja	5.55 m <sup>2</sup>
pokój	15.25 m <sup>2</sup>
pokój	9.71 m <sup>2</sup>
pokój	11.14 m <sup>2</sup>
łazienka	8.20 m <sup>2</sup>