

## Podstawowe informacje



## Dane techniczne projektu

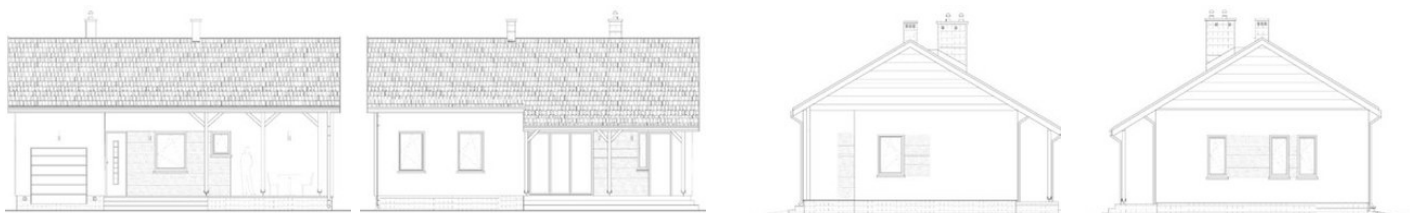
<b>Całkowita powierzchnia</b>	<b>13.17 m<sup>2</sup></b>
<b>Powierzchnia użytkowa</b>	<b>66.70 m<sup>2</sup></b>
<b>Powierzchnia zabudowy</b>	<b>121.47 m<sup>2</sup></b>
<b>Kubatura</b>	<b>497.46 m<sup>3</sup></b>
<b>Wymiary budynku</b>	<b>14.76 x 9.97 m</b>
<b>Kąt nachylenia</b>	<b>25°</b>
<b>Wysokość budynku</b>	<b>6.46 m</b>
<b>Wymiary działki</b>	<b>22.76 x 17.97 m</b>

## Opis projektu

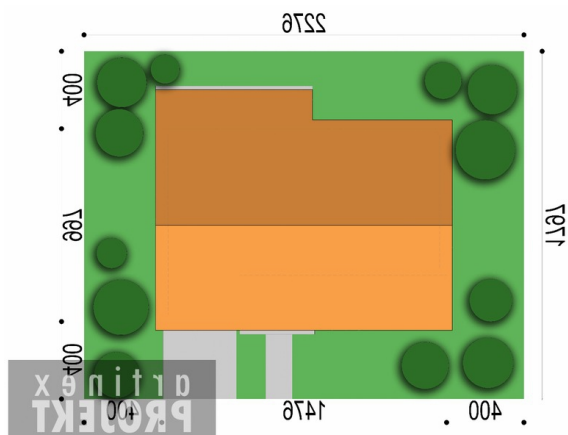
Dom mieszkalny, jednorodzinny, parterowy, 3 pokoje, kuchnia i łazienka, oraz duży zadaszony taras od strony wejściowej. Tani w budowie dom w technologii tradycyjnej dla czteroosobowej rodziny. Układ funkcjonalny domu: Do domu wchodzimy poprzez duży taras mogący pełnić przeróżne funkcje. Następnie przez małą sień przechodzimy do hallu połączonego z salonem. W hallu znajduje się duża szafa pełniąca funkcje garderoby. Obszerna kuchnia również połączona jest z salonem. Dalej wchodzimy do korytarza, z którego dostać się możemy do trzech sypialni i obszernej łazienki. Dom posiada jednostano...



## Elewacje



## Sytuacje



**Rzuty****Parter 13.17 m<sup>2</sup>**

<b>taras frontowy</b>	25.58 m <sup>2</sup>
<b>taras ogrodowy</b>	18.03 m <sup>2</sup>
<b>sie</b>	4.11 m <sup>2</sup>
<b>strych</b>	65.70 m <sup>2</sup>
<b>garaż</b>	17.24 m <sup>2</sup>
<b>korytarz</b>	3.69 m <sup>2</sup>
<b>kuchniaspizarnia</b>	6.90 m <sup>2</sup>
<b>pokój dzienny</b>	18.60 m <sup>2</sup>
<b>sypialnia</b>	8.70 m <sup>2</sup>
<b>sypialnia</b>	10.80 m <sup>2</sup>
<b>pokój</b>	9.30 m <sup>2</sup>
<b>łazienka</b>	4.60 m <sup>2</sup>
<b>kotłownia</b>	12.17 m <sup>2</sup>