

Podstawowe informacje



Dane techniczne projektu

Całkowita powierzchnia	175.90 m²
Powierzchnia użytkowa	166.86 m²
Powierzchnia zabudowy	177.27 m²
Powierzchnia dachu	275.10 m²
Kubatura	622 m³
Wymiary budynku	17.06 x 11.88 m
Kąt nachylenia	30°
Wysokość budynku	7.19 m
Wymiary działki	24.06 x 19.88 m

Opis projektu

Wersja projektu z garażem jednostanowiskowym.

Ściany: gazobeton, ceramika, silikaty

Dach: dachówka, blachodachówka

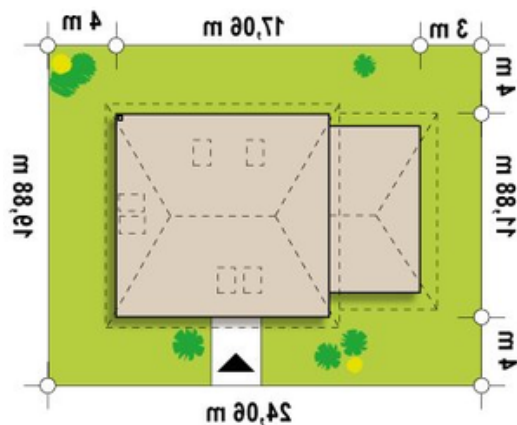
Strop: betonowy gęstożebrowy Teriva

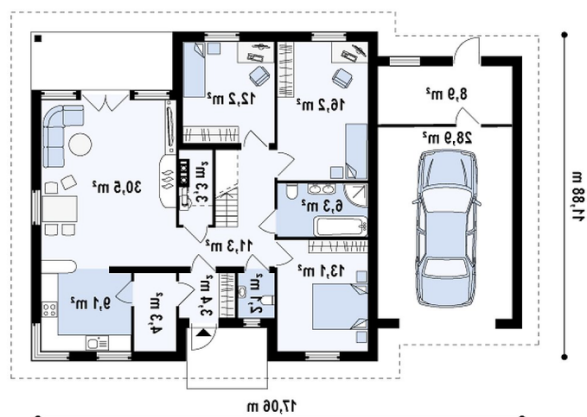


Elewacje

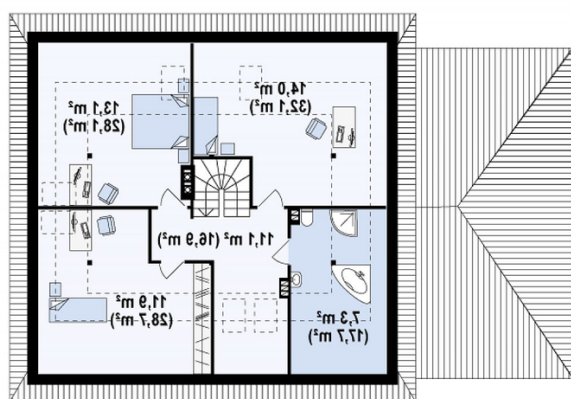


Sytuacje



Rzuty

Parter 118.20 m²

Sie	3.30 m ²
WC	2.10 m ²
Garaż	28.60 m ²
Pom gosp	3.00 m ²
Pokój	13.10 m ²
Spiarka	4.30 m ²
Holschody	10.90 m ²
Kuchnia	9.10 m ²
Salonjadalnia	29.20 m ²
Pomieszczenie gospodarcze	8.70 m ²
Pokój	12.10 m ²
Pokój	16.30 m ²
łazienka	6.10 m ²


Poddasze 57.70 m²

Hol	11.00 m ²
Pokój	12.00 m ²
łazienka	7.40 m ²
Pokój	14.00 m ²
Pokój	13.30 m ²